



جمعية البر الخيرية بالمخوة



مؤسسة
الملك خالد
KING KHALID
FOUNDATION

الخطة الاستراتيجية

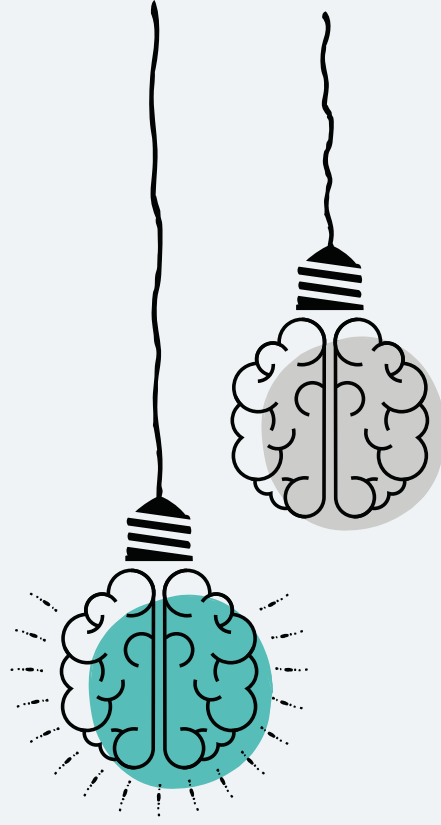
لجمعية البر الخيرية بالمخوة

2027 - 2024



معاً ليسعد المحتاج





أن تكون الجمعية نموذجاً مؤسسياً رائداً في دعم
ذو الحاجة في أي وقت وأي مكان

جمعية البر الخيرية بالمخواة جمعية خيرية تسعى
لتقديم الدعم والرعاية للمستفيدين وتأهيل
القادرين منهم لتحقيق الاكتفاء الذاتي والمساهمة
في توعية المجتمع بالتكافل الاجتماعي



◆ الأفراد ◆ الأقسام ◆ الجمعية

- ◆ الأمانة
- ◆ الاحتساب
- ◆ الكرامة
- ◆ التكافل
- ◆ الشفافية
- ◆ التميز

نموذج العمل المؤسسي:

النطاق الجغرافي:

- محافظة المخواة و توابعها

مصادر تغطية المصاريف التشغيلية

- الأسهم - إيجارات - التبرعات العامة

مصادر الدخل

- الأفراد - الجهات المانحة

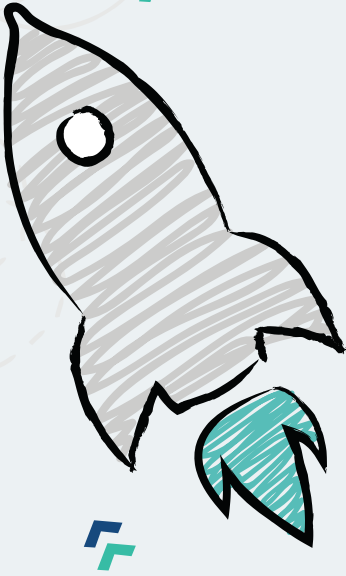
المستفيدون

- الفقراء والمحتاجين والأيتام
- وذوي الدخل المحدود

الخدمات والبرامج

- مساعدات عينية ونقدية
- سلات غذائية
- كفالة أيتام - افطار صائم
- كسوة العيد
- سداد الفواتير - ترميم منازل
- مساعدة المقبلين علي الزواج
- كسوة الأيتام - كفالة أرملة
- دعم الأسر المنتجة
- تدريب أبناء المستفيدين
- سقيا الماء
- بناء المنازل (مأوى)
- الأجهزة الكهربائية
- الحقيبة المدرسية - تأثيث المنازل
- زكاة الفطر

الأهداف



- ◆ تقديم المساعدات المتنوعة للأسر والأفراد والمحتاجين بعد إجراء البحث الميداني اللازم
- ◆ العناية بالمساجد والمشاركة في برامج التوعية والإرشاد وتشجيع حفظة القرآن
- ◆ تقديم خدمات اجتماعية و إيوائية للمعاقين والأيتام والمسنين وغيرهم
- ◆ القيام بأنشطة ثقافية وتعليمية تحقق بناء شخصية الفرد وتضامنه مع المجتمع
- ◆ المشاركة في تقديم المساعدات لمنكوبي الكوارث العامة والحوادث الطارئة
- ◆ مساعدة القادرين على العمل من الفقراء على توفير فرص العمل لهم

مسارات عمل الجمعية

مسار الرعاية



نعمل من خلال هذا المسار على تقديم الرعاية الاجتماعية للمستفيدين من خدمات الجمعية

مسار التنمية والتمكين



نعمل من خلال هذا المسار على تقديم خدمات التأهيل والتدريب للمستفيدين خاصة

مسار المشاركة المجتمعية

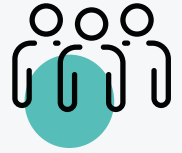


نعمل من خلال هذا المسار على تعزيز المشاركة المجتمعية في البرامج والأنشطة من خلال شراكات فاعلة



الأيتام

- العمل على احتوائهم وتوجيههم وإرشادهم
- سد كافة احتياجاتهم وإشراكهم في الفعاليات والأنشطة



الأسر المحتاجة

- المساهمة في سد احتياجاتهم الأساسية والعمل على تحويلهم من الحاجة إلى الاكتفاء القادرين على العمل من خلال تأهيلهم وتنميتهم وتمكينهم
- سد كافة احتياجاتهم والتكفل بالتزاماتهم المالية من ناحية الإيجار والفواتير وغيرها



المطلقات

- المساهمة في سد احتياجاتهم الأساسية والعمل على تأهيل القادرات على العمل وتنميتهن وتمكينهن
- سد كافة احتياجاتهم والتكفل بالتزاماتهم المالية من ناحية الإيجار والفواتير وغيرها



الأرامل

- المساهمة في سد احتياجاتهم الأساسية والعمل على تأهيل القادرات على العمل وتنميتهن وتمكينهن
- سد كافة احتياجاتهم واحتياجات أبنائهم وتمكينهم



المهجورات

- المساهمة في تقديم المساعدات العينية والمالية المساهمة في الإصلاح بين الزوجين
- سد كافة احتياجاتهم والتكفل بالتزاماتهم المالية من ناحية الإيجار والفواتير وغيرها



أسرة سجين

- رعايتهم قدر المستطاع وتوجيههم وتنميتهم وتمكينهم ومساعدتهم ماديا وعينيا
- سد كافة احتياجاتهم



المرضى

- معونتهم ماليا والمساهمة في سد احتياجاتهم الأساسية
- سد كافة احتياجاتهم المادية والطبية

تحليل أصحاب المصلحة

أهداف المصلحة



وزارة الموارد البشرية والتنمية الاجتماعية



المطلوب منهم		المطلوب منا	
01	دعم الجمعية	01	دراسة الاحتياجات التنموية في المجتمع
02	التوجيه للجمعية	02	العمل على رعاية وتمكين المستفيدين
03	تسهيل الإجراءات	03	تحقيق المتطلبات الفنية

المركز الوطني لتنمية القطاع غير الربحي



المطلوب منهم		المطلوب منا	
01	اعتماد التصاريح	01	الشفافية والتواصل
02	دعم الجمعية مادياً	02	الالتزام بالأنظمة واللوائح
03	العمل على تسهيل الإجراءات من بيان الطرق والأساليب لإستخراج أو طلب الدعم	03	العمل وفق أهداف الترخيص
04	العمل على تنمية وتطوير المنظمة	04	طلب التصاريح والموافقات
05	فتح أفق الشراكات والتكامل مع الدوائر الحكومية لتسهيل الدورة الإجرائية لمعاملات الجمعية	05	تطبيق معايير الحوكمة
		06	الالتزام بالأنظمة والتشريعات الصادرة من المركز
		07	تحقيق مستهدفات القطاع بما يخدم توجه الرؤية
		08	العمل وفق معايير الإشراف الإداري والمالي

أهداف المهلدة



المحافظة



المطلوب منهم

01 الدعم والمساندة في حضور الفعاليات المنظمة من قبل الجمعية

01

01 المشاركة في الفعاليات الاجتماعية
02 إيصال الاحتياجات التنموية بما يخص المستفيدين والمجتمع
03 مناقشة التحديات التنفيذية والتشريعية

01

02

03

المطلوب منا



الداعمين



المطلوب منهم

01 دعم الجمعية والإسهام في تحقيق الاستدامة المالية لها

01

02 نقل الصورة الإيجابية عن الجمعية

02

03 المشاركة في فعاليات الجمعية

03

01 فهم توجهات الداعمين وبيان ريع دعمهم والأثر الناتج عنه

01

02 التسويق الإحترافي

02

03 نموذج برامج الجمعية

03

04 الشكر والتقدير

04

05 دعوتهم لحضور فعاليات الجمعية

05

المطلوب منا

أهداف المصلحة



مجلس الإدارة



المطلوب منهم	01	02	03	04	05	06	المطلوب منا
	التفاعل في الاجتماعات والالتزام	المشاركة في تسويق المشاريع وجلب الوجيهاء والداعمين في المنطقة والمجتمع	العمل وفق خطط ومستهدفات استراتيجية واضحة	التفهم والإدراك للقضايا التشغيلية الداخلية	المرونة في التعامل وسرعة اتخاذ القرارات	التشجيع والتحفيز لفريق العمل	
	العمل بروح الفريق الواحد	الإبداع والابتكار	الإلتزام والإنضباط في العمل	تنظيم إجتماعات المجلس	الولاء والإلتزام		

المطلوب منهم	01	02	03	04	05	06	المطلوب منا
	الاستفادة من علاقات أعضاء الجمعية العمومية	المشاركة في اجتماعات الجمعية العمومية	دعم الجمعية ماديا ومعنويا	إبراز دور الجمعية في المجتمع	الالتزام بواجبات ومهام العضوية وسداد الاشتراكات	إعطاء الأصوات بمصادقية ومهنية	
	تزويدهم بإحصائيات ومنجزات وأخبار الجمعية بشكل دوري	دعوتهم للمشاركة في الفعاليات	توظيف علاقاتهم	تزويدهم ببطاقات عضوية	تكرمهم وتقدير جهودهم		

أهداف المصلحة



الجهات المانحة والمسؤولية المجتمعية



المطلوب منهم			المطلوب منا
01	تيسير إجراءات الدعم	01	ابتكار مشاريع نوعية وإحترافية توافق توجهات المنح
02	دعم مشاريع الجمعية	02	بيان أثر دعمهم
03	بيان سبب رفض المشاريع في حال عدم الدعم	03	مشاركة إنجازات الجمعية
03	نقل المعرفة في الجوانب التنظيمية	04	زيارتهم وتوطيد العلاقات معهم
		05	الاهتمام بهم (شكرهم واستشارتهم)

المجتمع المحلي



المطلوب منهم			المطلوب منا
01	تقدير جهد الجمعية	01	بيان إنجازات الجمعية
02	المساهمة في تحسين الصورة الذهنية	02	طرح مشاريع تحفز على التبرع
03	منح الثقة للجمعية	03	إشراكهم في عمل الجمعية
04	دعم الجمعية		

أهداف المصلحة



المتطوعين



هيئات ومنظمات المجتمع المحلي



قياس رأي أصحاب المصلحة



أبرز التوصيات	أبرز الملاحظات	الفئة
		نحتاج عينة من المجتمع (رجال أعمال ، معلمين ، أصحاب مكانة اجتماعية ...) 5 أشخاص
		عينة من المستفيدين (أرملة متعلمة وغير متعلمة ، أسرة فقيرة ، ...) 10 لكل فئة
		قائمة بالجمعية العمومية



نموذج العمل **BMC**

نموذج العمل (BMC)



العلاقات. BR :
كيف سنحصل على هذا الجمهور المستهدف ؟
كيف سنحافظ عليهم ؟
كيف سننميهم ونوسع من قطاعهم؟



الجمهور المستهدف. TS :
منهم الجمهور المستهدف ؟
ماهي فئتهم العمرية واهتمامهم؟



القنوات. CHANNELS :
ما هو الجسر الذي سيربطنا بجمهورنا
المستهدف؟



القيمة. VALUES :
ماهي المنافع أو القيمة المضافة التي
تقدمها المنظمة لجمهور المستفيدين أو
اصحاب المصلحة



الموارد. K.R :
ما هي أهم الموارد التي ستؤدي أهم
الأنشطة؟



الأنشطة. K.A :
ماهي أهم الأنشطة المؤسسية التي تنتج
لنا هذه القيمة المضافة أو المنفعة ؟



الشراكات. K.P :
من هم شركاؤنا؟ من هم شركاؤنا الذين لا
نستطيع العمل من غيرهم ؟



يساعدنا في رسم
الخطوط القريضة
لأعمال المنظمة

العلاقات. BR :

كيف سنمهم

المستفيدين :

- تحسين تجربة المستفيد وتعظيم المنفعة والأثر المراد إحداثه لديهم

المانحين وعموم الناس :

- تحسين تجربة الدعم لتكون ميسرة وسريعة وتجويد آلية الاهتمام بهم مما يساهم في نشر التجربة في المجتمع المحيط بهم
- بيان أثر دعم برامج الجمعية من الجهات المانحة لجلب مانحين جدد

كيف سنحافظ عليهم

المستفيدين :

- تحقيق رضا المستفيدين عن البرامج والخدمات المقدمة لهم
- حفظ كرامة المستفيدين والمحافظة على خصوصيتهم

المانحين وعموم الناس :

- الشفافية في بيان الدعم الوارد
- السرعة في الاستجابة إما تقارير عن حالة المشروع أو سندات القبض وخطابات الشكر
- الإلمام الكامل بمشاريع الجمعية وبرامجها أثناء التواصل معهم

كيف سنحصل عليهم

المستفيدين :

- عن طريق موقع الجمعية أو برامج التواصل الاجتماعي
- عن طريق زيارة مقر الجمعية
- عن طريق الشراكات مع الجهات الحكومية

المانحين وعموم الناس :

- عن طريق العلاقات من أعضاء مجلس الإدارة والموظفين
- عن طريق المراسلات والمخاطبات والزيارات الميدانية لهم وبرامج التواصل الاجتماعي
- بوابة المنح المخصصة للجهات
- عن طريق مقر الجمعية

القيمة. VALUES :

- الحرص على رعاية المستفيدين وتمييزهم

القنوات. CHANNELS :

- برامج التواصل الاجتماعي
- مقر الجمعية
- الأنظمة الإلكترونية
- السفراء وممثلي الجمعية

الجمهور المستهدف. T S :

المستفيدين من :

- الفقراء
- المتحاجين
- ذوي الدخل المحدود
- الجهات المانحة والتجار
- عموم المجتمع
- المسؤولية المجتمعية

الشراكات. K.P :

- المركز الوطني لتنمية القطاع غير الربحي
- الجهات المانحة
- الجهات الحكومية
- المؤسسات الأهلية
- الشركاء الذين لا نستطيع العمل من دونهم
- وزارة الموارد البشرية والتنمية الاجتماعية
- المركز الوطني لتنمية القطاع غير الربحي

الأنشطة. K.A :

- تنفيذ برامج رعية وإغاثية
- تنفيذ برامج تنمية

الموارد. K.R :

الموارد البشرية :

- الموظفين - المتطوعين
- دعم عموم المجتمع
- دعم المركز الوطني لتنمية القطاع غير ربحي
- صندوق دعم الجمعيات
- الجهات المانحة
- المسؤولية المجتمعية

الموارد المالية :





التحليل الاستراتيجي

تحليل القوى التنافسية الخمسة



الخطوة الأولى

تحديد 7 مشابهيين

3 غير مباشرين

جمعية ماهر لتحفيظ القرآن

01

جمعية عناية

02

جمعية أبناء للأيتام

03

4 مباشرين

جمعية البر بالمظيلف

01

جمعية البر الخيرية بحفر الباطن

02

جمعية البر بالرياض

03

جمعية البر بجدة

04

الخطوة الثانية

التعرف على أسماء الداعمين للجهات التي تم تحديدها

مالك المهمة : أ. فهد العمري

المنظمة	أسماء الداعمين
جمعية البر بالمظيلف	- سليمان الراجحي - وقف الملوان- ال جميع - مؤسسة سالم محفوظ -السبيعي - احسان - تبرع - علي الثنيان
جمعية البر حفر الباطن	- أوقاف الضويان - مؤسسة ابراهيم السلطان - صالح الراجحي - السبيعي - سبكييم - مجموعة القرين - صدارة - حملة الراجحي- العثيم - مؤسسة عبد اللطيف العيسى
جمعية البر بجدة	- باب الخير - نعمة - مساجدنا- النهدي-ثمينه- نداء الامل- تراحم - المنصة السعودية - نعناع - يورك- غازكو- أوقاف المربعي- سعودي لحلول التقنية
جمعية البر بالرياض	- أوقاف - جود للإسكان - نادي الشباب- العثيم - منصة تبرع
جمعية عناية	- أوقاف الراجحي- الراجحي الانسانية- ارامكو- وقف محمد عبد الله الجميح - ال جميع - التصنيع - مؤسسة العيسى - فهد العويضة - أوقاف يحيى الراجحي - مزن الخيرية
جمعية أبناء	- بنك الجزيرة- أرامكو- غروس- بنك البلاد- مؤسسة العيسى - مؤسسة ابو غزالة الخيرية - سليمان الراجحي - عبد الله الراجحي - مؤسسة ابراهيم العنقري - بورصة - مطاعم السدة - شركة الاقطار للعقار

تحليل القوى التنافسية الخمسة



الخطوة الثالثة

معرفة المستفيدين لدى المشابهين المباشرين والخدمات أو البرامج المقدمة لهم

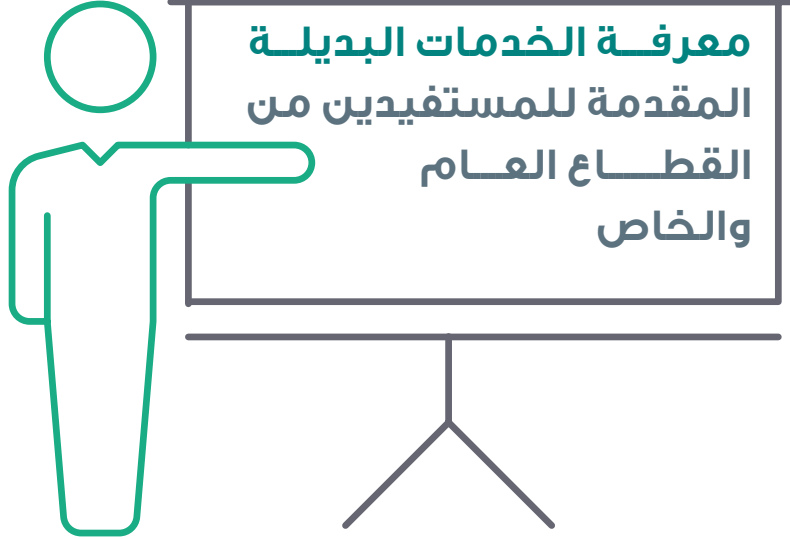
مالك المهمة : أ. عبدالله باحداد

البرامج والخدمات المقدمة	فئات المستفيدين	المنظمة
<ul style="list-style-type: none"> احتياجات الطالب - الكفارات - الصدقة العامة تفريح كربة - كفالة أسرة - التنمية والتدريب سداد ايجار - تجهيزات منزلية 	<ul style="list-style-type: none"> الاسر المحتاجة - الايتام - المعاقين الارامل والمطلقات - الفقراء والمساكين 	جمعية البر بالرياض
<ul style="list-style-type: none"> كفالة مريض - كفارة يمين - كفالة يتيم زكاة المال - اطعام مسكين - الرعاية الصحية كسوة العيد - تفريح كربة - زكاة الفطر 	<ul style="list-style-type: none"> الاسر المحتاجة - الايتام - المعاقين الارامل والمطلقات - الفقراء 	جمعية البر بجدة
<ul style="list-style-type: none"> سد احتياج - تفريح كربة - كفارة صيام كفارة يمين - كفالة ارملة - كفالة أسرة سجين كفالة - فقير 	<ul style="list-style-type: none"> الاسر المحتاجة - الايتام - الارامل والمطلقات اسر السجناء - الفقراء والمساكين 	جمعية البر بحفر الباطن
<ul style="list-style-type: none"> كفالة اسر - كفالة ايتام - سداد ايجار سلات غذائية - سداد فواتير 	<ul style="list-style-type: none"> الاسر المحتاجة - الايتام - الارامل والمطلقات - الفقراء 	جمعية البر بالمظيلف

تحليل القوى التنافسية الخمسة



الخطوة الرابعة



مالك المهمة : أ . نبيل الغامدي

الخدمات البديلة	نقاط التقاطع
تكافل التعليم	دعم طلاب المستفيدين ماليا
الضمان الاجتماعي	تقديم المساعدات المالية للمستفيدين
حساب المواطن	تقديم الدعم الشهري لجميع المواطنين
دعم الأجهزة الكهربائية	دعم الأسر المحتاجة بالأجهزة مثل المكيفات و التلاجات
الإسكان التنموي	
صندوق ريف	



تحليل المقارنة المرجعية

تحليل المقارنة المرجعية



مرحلة التحليل لمعرفة الفرص والتهديدات

تم تحديد 7 مشاهين

3 غير مباشرين

01 جمعية ماهر لتحفيظ القرآن

02 جمعية عناية

03 جمعية أبناء للأيتام

4 مباشرين

01 جمعية البر بالمظيلف

02 جمعية البر الخيرية بحفر الباطن

03 جمعية البر بالرياض

04 جمعية البر بجدة

تحليل المقارنة المرجعية



الجانب المالي

مالك المهمة : أ. سعد العمري

أخرى

إحصائيات

دراسات

بحث إلكتروني

زيارة

آلية البحث عن المقارنة المرجعية

جمع البيانات في الجانب المالي

المنظمة المراد المقارنة معها / جمعية البر الخيرية المظليلف

المنظمة / جمعية البر الخيرية المخواه

عوائد الأوقاف الاستثمار	الإيرادات الغير مقيدة	الإيرادات المقيدة	العام	عوائد الأوقاف الاستثمار	الإيرادات الغير مقيدة	الإيرادات المقيدة	العام
2,335,617	918,290	459,352	2020	508,733	376,949	857,236	2018
2,508,829	548,795	707,989	2021	545,700	342,272	835,993	2019
2,180,587	708,283	891,657	2022	475,800	503,566	1,155,575	2020

أخرى

إحصائيات

دراسات

بحث إلكتروني

زيارة

آلية البحث عن المقارنة المرجعية

جمع البيانات في الجانب المالي

المنظمة المراد المقارنة معها / جمعية البر حفر الباطن

المنظمة / جمعية البر الخيرية المخواه

عوائد الأوقاف الاستثمار	الإيرادات الغير مقيدة	الإيرادات المقيدة	العام	عوائد الأوقاف الاستثمار	الإيرادات الغير مقيدة	الإيرادات المقيدة	العام
2,786,550	6,585,125	11,083,748	2020	173,184	1,769,866	1,991,586	2020
3,521,485	5,681,793	10,056,993	2021	88,476	1,739,535	4,463,864	2021
3,163,613	3,123,813	16,456,620	2022	30,550	1,539,544	1,880,879	2022

أخرى

إحصائيات

دراسات

بحث إلكتروني

زيارة

آلية البحث عن المقارنة المرجعية

جمع البيانات في الجانب المالي

المنظمة المراد المقارنة معها / جمعية البر الخيرية الرياض

المنظمة / جمعية البر الخيرية المخواه

عوائد الأوقاف الاستثمار	الإيرادات الغير مقيدة	الإيرادات المقيدة	العام	عوائد الأوقاف الاستثمار	الإيرادات الغير مقيدة	الإيرادات المقيدة	العام
392,717	90,121,960	115,058,359	2020	173,184	1,769,866	1,991,586	2020
405,423	85,502,951	92,797,017	2021	88,476	1,739,535	4,463,864	2021
894,220	110,010,046	86,874,495	2022	30,550	1,539,544	1,880,879	2022

تحليل المقارنة المرجعية



الجانب المالي

أخرى

إحصائيات

دراسات

بحث إلكتروني

زيارة

آلية البحث عن المقارنة المرجعية

جمع البيانات في الجانب المالي

المنظمة المراد المقارنة معها / جمعية البر الخيرية جدة

المنظمة / جمعية البر الخيرية المخواه

عوائد الأوقاف الاستثمار	الإيرادات الغير مقيدة	الإيرادات المقيدة	العام	عوائد الأوقاف الاستثمار	الإيرادات الغير مقيدة	الإيرادات المقيدة	العام
1,856,911	22,425,062	46,843,833	2020	173,184	1,769,866	1,991,586	2018
2,266,775	20,804,427	42,744,785	2021	88,476	1,739,535	4,463,864	2019
1,479,958	22,138,652	43,887,994	2022	30,550	1,539,544	1,880,879	2020

أخرى

إحصائيات

دراسات

بحث إلكتروني

زيارة

آلية البحث عن المقارنة المرجعية

جمع البيانات في الجانب المالي

المنظمة المراد المقارنة معها / بلجرشي

المنظمة / جمعية البر الخيرية المخواه

عوائد الأوقاف الاستثمار	الإيرادات الغير مقيدة	الإيرادات المقيدة	العام	عوائد الأوقاف الاستثمار	الإيرادات الغير مقيدة	الإيرادات المقيدة	العام
1,436,772	616,696	3,715,337	2020	173,184	1,769,866	1,991,586	2020
2,530,465	315,444	4,894,877	2021	88,476	1,739,535	4,463,864	2021
3,365,273	269,740	3,173,584	2022	30,550	1,539,544	1,880,879	2022

أخرى

إحصائيات

دراسات

بحث إلكتروني

زيارة

آلية البحث عن المقارنة المرجعية

جمع البيانات في الجانب المالي

المنظمة المراد المقارنة معها / المظيلف

المنظمة / جمعية البر الخيرية المخواه

عوائد الأوقاف الاستثمار	الإيرادات الغير مقيدة	الإيرادات المقيدة	العام	عوائد الأوقاف الاستثمار	الإيرادات الغير مقيدة	الإيرادات المقيدة	العام
2,180,587	708,283	891,657	2020	173,184	1,769,866	1,991,586	2020
2508829	548,798	707,989	2021	88,476	1,739,535	4,463,864	2021
2,335,617	918,290	459,352	2022	30,550	1,539,544	1,880,879	2022

أخرى

إحصائيات

دراسات

بحث إلكتروني

زيارة

آلية البحث عن المقارنة المرجعية

جمع البيانات في الجانب المالي

المنظمة المراد المقارنة معها / القنفذة

المنظمة / جمعية البر الخيرية المخواه

عوائد الأوقاف الاستثمار	الإيرادات الغير مقيدة	الإيرادات المقيدة	العام	عوائد الأوقاف الاستثمار	الإيرادات الغير مقيدة	الإيرادات المقيدة	العام
1,003,541	1,787,917	7,839,035	2020	173,184	1,769,866	1,991,586	2020
1,137,252	1,977,790	4,176,855	2021	88,476	1,739,535	4,463,864	2021
1,541,520	357	3,698,731	2022	30,550	1,539,544	1,880,879	2022

تحليل المقارنة المرجعية



الجانب الفني

مالك المهمة : أ. بندر العمري

أخرى

إحصائيات

دراسات

بحث إلكتروني

زيارة

آلية البحث عن المقارنة المرجعية

جمع البيانات في الجانب الفني

المنظمة المراد المقارنة معها / جمعية البر بالمظيلف

المنظمة / جمعية البر بالمخوة

97%

93%

درجة الحوكمة

لا

نعم

لا

نعم

هل يوجد موقع إلكتروني؟

لا

نعم

لا

نعم

هل امتداد الموقع org.sa

ضعيف

جيد

جيد جدا

ممتاز

ضعيف

جيد

جيد جدا

ممتاز

سهولة التصفح

لا

نعم

لا

نعم

هل يوجد متجر إلكتروني؟

ضعيف

جيد

جيد جدا

ممتاز

ضعيف

جيد

جيد جدا

ممتاز

سهولة التبرع

غير معتمد

معتمد

غير معتمد

معتمد

إيميل المنظمة

غير ظاهرة

ظاهرة

غير ظاهرة

ظاهرة

أرقام التواصل

غير موجود

موجود

غير موجود

موجود

نموذج الاتصال

غير موجود

موجود

غير موجود

موجود

الواتساب

لم يتم التجاوب

بطيئة

سريعة

لم يتم التجاوب

بطيئة

سريعة

سرعة الاستجابة في الرد على الاستفسارات

تحليل المقارنة المرجعية



الجانب الفني

مالك المهمة : أ. بندر العمري

أخرى

إحصائيات

دراسات

بحث إلكتروني

زيارة

آلية البحث عن المقارنة المرجعية

جمع البيانات في الجانب الفني

المنظمة المراد المقارنة معها / جمعية البر الخيرية بحفر الباطن

المنظمة / جمعية البر بالمخواة

97%

93%

درجة الحوكمة

لا

نعم

لا

نعم

هل يوجد موقع إلكتروني؟

لا

نعم

لا

نعم

هل امتداد الموقع org.sa

ضعيف

جيد

جيد جدا

ممتاز

ضعيف

جيد

جيد جدا

ممتاز

سهولة التصفح

لا

نعم

لا

نعم

هل يوجد متجر إلكتروني؟

ضعيف

جيد

جيد جدا

ممتاز

ضعيف

جيد

جيد جدا

ممتاز

سهولة التبرع

غير معتمد

معتمد

غير معتمد

معتمد

إيميل المنظمة

غير ظاهرة

ظاهرة

غير ظاهرة

ظاهرة

أرقام التواصل

غير موجود

موجود

غير موجود

موجود

نموذج الاتصال

غير موجود

موجود

غير موجود

موجود

الواتساب

لم يتم التجاوب

بطيئة

سريعة

لم يتم التجاوب

بطيئة

سريعة

سرعة الاستجابة في الرد على الاستفسارات

تحليل المقارنة المرجعية



الجانب الفني

مالك المهمة : أ. بندر العمري

أخرى

إحصائيات

دراسات

بحث إلكتروني

زيارة

آلية البحث عن المقارنة المرجعية

جمع البيانات في الجانب الفني

المنظمة المراد المقارنة معها / جمعية البر بالرياض

المنظمة / جمعية البر بالمخوة

96%

93%

درجة الحوكمة

لا

نعم

لا

نعم

هل يوجد موقع إلكتروني؟

لا

نعم

لا

نعم

هل امتداد الموقع org.sa

ضعيف

جيد

جيد جدا

ممتاز

ضعيف

جيد

جيد جدا

ممتاز

سهولة التصفح

لا

نعم

لا

نعم

هل يوجد متجر إلكتروني؟

ضعيف

جيد

جيد جدا

ممتاز

ضعيف

جيد

جيد جدا

ممتاز

سهولة التبرع

غير معتمد

معتمد

غير معتمد

معتمد

إيميل المنظمة

غير ظاهرة

ظاهرة

غير ظاهرة

ظاهرة

أرقام التواصل

غير موجود

موجود

غير موجود

موجود

نموذج الاتصال

غير موجود

موجود

غير موجود

موجود

الواتساب

لم يتم التجاوب

بطيئة

سريعة

لم يتم التجاوب

بطيئة

سريعة

سرعة الاستجابة في الرد على الاستفسارات

تحليل المقارنة المرجعية



الجانب الفني

مالك المهمة : أ. بندر العمري

أخرى

إحصائيات

دراسات

بحث إلكتروني

زيارة

آلية البحث عن المقارنة المرجعية

جمع البيانات في الجانب الفني

المنظمة المراد المقارنة معها / جمعية البر بجدة

المنظمة / جمعية البر بالمخواة

98%

93%

درجة الحوكمة

لا

نعم

لا

نعم

هل يوجد موقع إلكتروني؟

لا

نعم

لا

نعم

هل امتداد الموقع org.sa.

ضعيف

جيد

جيد جدا

ممتاز

ضعيف

جيد

جيد جدا

ممتاز

سهولة التصفح

لا

نعم

لا

نعم

هل يوجد متجر إلكتروني؟

ضعيف

جيد

جيد جدا

ممتاز

ضعيف

جيد

جيد جدا

ممتاز

سهولة التبرع

غير معتمد

معتمد

غير معتمد

معتمد

إيميل المنظمة

غير ظاهرة

ظاهرة

غير ظاهرة

ظاهرة

أرقام التواصل

غير موجود

موجود

غير موجود

موجود

نموذج الاتصال

غير موجود

موجود

غير موجود

موجود

الواتساب

لم يتم التجاوب

بطيئة

سريعة

لم يتم التجاوب

بطيئة

سريعة

سرعة الاستجابة في الرد على الاستفسارات

تحليل المقارنة المرجعية



الجانب الفني

مالك المهمة : أ. بندر العمري

أخرى

إحصائيات

دراسات

بحث إلكتروني

زيارة

آلية البحث عن المقارنة المرجعية

جمع البيانات في الجانب الفني

المنظمة المراد المقارنة معها / جمعية ماهر لتحفيظ القرآن

المنظمة / جمعية البر بالمخوة

90%

93%

درجة الحوكمة

لا

نعم

لا

نعم

هل يوجد موقع إلكتروني؟

لا

نعم

لا

نعم

هل امتداد الموقع org.sa

ضعيف

جيد

جيد جدا

ممتاز

ضعيف

جيد

جيد جدا

ممتاز

سهولة التصفح

لا

نعم

لا

نعم

هل يوجد متجر إلكتروني؟

ضعيف

جيد

جيد جدا

ممتاز

ضعيف

جيد

جيد جدا

ممتاز

سهولة التبرع

غير معتمد

معتمد

غير معتمد

معتمد

إيميل المنظمة

غير ظاهرة

ظاهرة

غير ظاهرة

ظاهرة

أرقام التواصل

غير موجود

موجود

غير موجود

موجود

نموذج الاتصال

غير موجود

موجود

غير موجود

موجود

الواتساب

لم يتم التجاوب

بطيئة

سريعة

لم يتم التجاوب

بطيئة

سريعة

سرعة الاستجابة في الرد على الاستفسارات

تحليل المقارنة المرجعية



الجانب الفني

مالك المهمة : أ. بندر العمري

أخرى

إحصائيات

دراسات

بحث إلكتروني

زيارة

آلية البحث عن المقارنة المرجعية

جمع البيانات في الجانب الفني

المنظمة المراد المقارنة معها / جمعية عناية

المنظمة / جمعية البر بالمخواة

-

93%

درجة الحوكمة

لا

نعم

لا

نعم

هل يوجد موقع إلكتروني؟

لا

نعم

لا

نعم

هل امتداد الموقع .org.sa

ضعيف

جيد

جيد جدا

ممتاز

ضعيف

جيد

جيد جدا

ممتاز

سهولة التصفح

لا

نعم

لا

نعم

هل يوجد متجر إلكتروني؟

ضعيف

جيد

جيد جدا

ممتاز

ضعيف

جيد

جيد جدا

ممتاز

سهولة التبرع

غير معتمد

معتمد

غير معتمد

معتمد

إيميل المنظمة

غير ظاهرة

ظاهرة

غير ظاهرة

ظاهرة

أرقام التواصل

غير موجود

موجود

غير موجود

موجود

نموذج الاتصال

غير موجود

موجود

غير موجود

موجود

الواتساب

لم يتم التجاوب

بطيئة

سريعة

لم يتم التجاوب

بطيئة

سريعة

سرعة الاستجابة في الرد على الاستفسارات

تحليل المقارنة المرجعية



الجانب الفني

مالك المهمة : أ. بندر العمري

أخرى

إحصائيات

دراسات

بحث إلكتروني

زيارة

آلية البحث عن المقارنة المرجعية

جمع البيانات في الجانب الفني

المنظمة المراد المقارنة معها / جمعية أبناء

المنظمة / جمعية البر بالمخواة

99%

93%

درجة الحوكمة

لا

نعم

لا

نعم

هل يوجد موقع إلكتروني؟

لا

نعم

لا

نعم

هل امتداد الموقع .org.sa

ضعيف

جيد

جيد جدا

ممتاز

ضعيف

جيد

جيد جدا

ممتاز

سهولة التصفح

لا

نعم

لا

نعم

هل يوجد متجر إلكتروني؟

ضعيف

جيد

جيد جدا

ممتاز

ضعيف

جيد

جيد جدا

ممتاز

سهولة التبرع

غير معتمد

معتمد

غير معتمد

معتمد

إيميل المنظمة

غير ظاهرة

ظاهرة

غير ظاهرة

ظاهرة

أرقام التواصل

غير موجود

موجود

غير موجود

موجود

نموذج الاتصال

غير موجود

موجود

غير موجود

موجود

الواتساب

لم يتم التجاوب

بطيئة

سريعة

لم يتم التجاوب

بطيئة

سريعة

سرعة الاستجابة في الرد على الاستفسارات

تحليل المقارنة المرجعية



الجانب الإداري

مالك المهمة : أ. بندر العمري

أخرى

إحصائيات

دراسات

بحث إلكتروني

زيارة

آلية البحث عن المقارنة المرجعية

جمع البيانات في الجانب الإداري

المنظمة / البر بالمخواة	المنظمة المراد المقارنة معها / جمعية البر بالمظيلف	لا توجد	توجد	لا توجد	توجد	لوائح المنظمة
لا توجد	توجد	لا توجد	توجد	توجد	لا توجد	الأدلة الإجرائية
لا توجد	توجد	لا توجد	توجد	توجد	لا توجد	الهيكل التنظيمي
لا توجد	توجد	لا توجد	توجد	توجد	لا توجد	اللجان
لا	نعم	لا	نعم	نعم	لا	الخطة الاستراتيجية
من 20XX إلى 2023	من 20XX إلى 20XX	لا	نعم	نعم	لا	تاريخ الخطة الاستراتيجية
لا	نعم	لا	نعم	نعم	لا	الخطة التنفيذية
6000	2100					أعداد المستفيدين
-	5					أعداد المتطوعين

أخرى

إحصائيات

دراسات

بحث إلكتروني

زيارة

آلية البحث عن المقارنة المرجعية

جمع البيانات في الجانب الإداري

المنظمة / البر بالمخواة	المنظمة المراد المقارنة معها / جمعية البر الخيرية بحفر الباطن	لا توجد	توجد	لا توجد	توجد	لوائح المنظمة
لا توجد	توجد	لا	توجد	يوجد صورياً	توجد	الأدلة الإجرائية
لا توجد	توجد	لا توجد	توجد	جزئي	توجد	الهيكل التنظيمي
لا توجد	توجد	لا توجد	توجد	توجد	توجد	اللجان
لا	نعم	لا	نعم	نعم	لا	الخطة الاستراتيجية
من 20XX إلى 20XX	من 20XX إلى 20XX	لا	نعم	نعم	لا	تاريخ الخطة الاستراتيجية
لا	نعم	لا	نعم	نعم	لا	الخطة التنفيذية
7652	2100					أعداد المستفيدين
-	5					أعداد المتطوعين

تحليل المقارنة المرجعية



الجانب الإداري

مالك المهمة : أ. بندر العمري

أخرى

إحصائيات

دراسات

بحث إلكتروني

زيارة

آلية البحث عن المقارنة المرجعية

جمع البيانات في الجانب الإداري

المنظمة المراد المقارنة معها / جمعية البر بالرياض

المنظمة / البر بالمخوة

لا توجد

توجد

لا توجد

توجد

لوائح المنظمة

لا توجد

توجد

لا توجد

توجد

الأدلة الإجرائية

لا توجد

توجد

لا توجد

جزئي

الهيكل التنظيمي

لا توجد

توجد

لا توجد

توجد

اللجان

لا

نعم

لا

نعم

الخطة الاستراتيجية

من 20XX إلى 20XX

من 20XX إلى 20XX

تاريخ الخطة الاستراتيجية

لا

نعم

لا

نعم

الخطة التنفيذية

-

2100

أعداد المستفيدين

-

5

أعداد المتطوعين

أخرى

إحصائيات

دراسات

بحث إلكتروني

زيارة

آلية البحث عن المقارنة المرجعية

جمع البيانات في الجانب الإداري

المنظمة المراد المقارنة معها / جمعية البر بجدة

المنظمة / البر بالمخوة

لا توجد

توجد

لا توجد

توجد

لوائح المنظمة

لا توجد

توجد

لا توجد

توجد

الأدلة الإجرائية

لا توجد

توجد

لا توجد

جزئي

الهيكل التنظيمي

لا توجد

توجد

لا توجد

توجد

اللجان

لا

نعم

لا

نعم

الخطة الاستراتيجية

من 20XX إلى 20XX

من 20XX إلى 20XX

تاريخ الخطة الاستراتيجية

لا

نعم

لا

نعم

الخطة التنفيذية

-

2100

أعداد المستفيدين

-

5

أعداد المتطوعين

تحليل المقارنة المرجعية



الجانب الإداري

مالك المهمة : أ. بندر العمري

أخرى

إحصائيات

دراسات

بحث إلكتروني

زيارة

آلية البحث عن المقارنة المرجعية

جمع البيانات في الجانب الإداري

المنظمة المراد المقارنة معها / جمعية ماهر لتحفيظ القرآن

المنظمة / البر بالمخواة

لا توجد

توجد

لا توجد

توجد

لوائح المنظمة

لا توجد

توجد

لا توجد

توجد

الأدلة الإجرائية

لا توجد

توجد

لا توجد

توجد

الهيكل التنظيمي

لا توجد

توجد

لا توجد

توجد

اللجان

لا

نعم

لا

نعم

الخطة الاستراتيجية

من 20XX إلى 20XX

من 20XX إلى 20XX

تاريخ الخطة الاستراتيجية

لا

نعم

لا

نعم

الخطة التنفيذية

-

2100

أعداد المستفيدين

-

5

أعداد المتطوعين

أخرى

إحصائيات

دراسات

بحث إلكتروني

زيارة

آلية البحث عن المقارنة المرجعية

جمع البيانات في الجانب الإداري

المنظمة المراد المقارنة معها / جمعية عناية

المنظمة / البر بالمخواة

لا توجد

توجد

لا توجد

توجد

لوائح المنظمة

لا توجد

توجد

لا توجد

توجد

الأدلة الإجرائية

لا توجد

توجد

لا توجد

جزئي

الهيكل التنظيمي

لا توجد

توجد

لا توجد

توجد

اللجان

لا

نعم

لا

نعم

الخطة الاستراتيجية

من 20XX إلى 20XX

من 20XX إلى 20XX

تاريخ الخطة الاستراتيجية

لا

نعم

لا

نعم

الخطة التنفيذية

214000

2100

أعداد المستفيدين

-

5

أعداد المتطوعين

تحليل المقارنة المرجعية



الجانب الإداري

مالك المهمة : أ. بندر العمري

أخرى

إحصائيات

دراسات

بحث إلكتروني

زيارة

آلية البحث عن المقارنة المرجعية

جمع البيانات في الجانب الإداري

المنظمة المراد المقارنة معها / جمعية أبناء الأيتام

المنظمة / البر بالمخواة

لا توجد

توجد

لا توجد

توجد

لوائح المنظمة

لا توجد

توجد

لا توجد

توجد

الأدلة الإجرائية

لا توجد

توجد

لا توجد

جزئي

الهيكل التنظيمي

لا توجد

توجد

لا توجد

توجد

اللجان

لا

نعم

لا

نعم

الخطة الاستراتيجية

من 20XX إلى 20XX

من 20XX إلى 20XX

تاريخ الخطة الاستراتيجية

لا

نعم

لا

نعم

الخطة التنفيذية

630

2100

أعداد المستفيدين

45

5

أعداد المتطوعين

تحليل المقارنة المرجعية



الجانب التسويقي

مالك المهمة : أ. محمد سعيد

آلية البحث عن المقارنة المرجعية	زيارة	بحث إلكتروني	دراسات	إحصائيات	أخرى
جمع البيانات في الجانب التسويقي					
اسم الجهة	جمعية البر الخيرية بمحافظة المخواة	جمعية البر الخيرية بالمظيلف			
التقرير السنوي 2020	منشور	غير منشور	منشور	غير منشور	
التقرير السنوي 2021	منشور	غير منشور	منشور	غير منشور	
التقرير السنوي 2022	منشور	غير منشور	منشور	غير منشور	
برامج التواصل الاجتماعي المفعلة	تويتر - يوتيوب	تويتر - إنستغرام - يوتيوب			
عدد المتابعين لكل منصة	تويتر يوتيوب	4658 29	تويتر انستغرام يوتيوب	19200 5136 629	
نوعية المواد المنشورة	إثرائي	تسويقي	إثرائي	تسويقي	إجازات
الشعار اللفظي	معاً ليسعد المحتاج	لا يوجد	لا يوجد	يوجد	لا يوجد
الشراكات المجتمعية	يوجد	لا يوجد	لا يوجد	يوجد	لا يوجد
الملف التعريفي أو دليل البرامج	منشور	غير منشور	غير منشور	منشور	غير منشور

تحليل المقارنة المرجعية



الجانب التسويقي

مالك المهمة : أ. محمد سعيد

آلية البحث عن المقارنة المرجعية	زيارة	بحث إلكتروني	دراسات	إحصائيات	أخرى
جمع البيانات في الجانب التسويقي					
اسم الجهة	جمعية البر الخيرية بمحافظة المخواة	جمعية البر الخيرية بحفر الباطن			
التقرير السنوي 2020	منشور	غير منشور	منشور	غير منشور	
التقرير السنوي 2021	منشور	غير منشور	منشور	غير منشور	
التقرير السنوي 2022	منشور	غير منشور	منشور	غير منشور	
برامج التواصل الاجتماعي المفعلة	تويتر - يوتيوب	تويتر- إنستغرام - يوتيوب			
عدد المتابعين لكل منصة	تويتر يوتيوب	4658 29	تويتر انستغرام يوتيوب	13155 1581 115	
نوعية المواد المنشورة	إثرائي	تسويقي	إثرائي	تسويقي	إجازات
الشعار اللفظي	معاً ليسعد المحتاج	لا يوجد	مع المحتاج حتى لا يحتاج	لا يوجد	
الشراكات المجتمعية	يوجد	لا يوجد	يوجد	لا يوجد	
الملف التعريفي أو دليل البرامج	منشور	غير منشور	منشور	غير منشور	

تحليل المقارنة المرجعية



الجانب التسويقي

مالك المهمة : أ. محمد سعيد

آلية البحث عن المقارنة المرجعية	زيارة	بحث إلكتروني	دراسات	إحصائيات	أخرى
جمع البيانات في الجانب التسويقي					
اسم الجهة	جمعية البر الخيرية بمحافظة المخواة	جمعية البر الخيرية بالرياض			
التقرير السنوي 2020	منشور	غير منشور	منشور	غير منشور	
التقرير السنوي 2021	منشور	غير منشور	منشور	غير منشور	
التقرير السنوي 2022	منشور	غير منشور	منشور	غير منشور	
برامج التواصل الاجتماعي المفعلة	تويتر - يوتيوب	تويتر- إنستغرام - يوتيوب			
عدد المتابعين لكل منصة	تويتر يوتيوب	4658 29	تويتر انستغرام يوتيوب	13155 1581 115	
نوعية المواد المنشورة	إثرائي	تسويقي	إثرائي	تسويقي	إجازات
الشعار اللفظي	معاً لیسعد المحتاج	لا يوجد	لا يوجد	لا يوجد	لا يوجد
الشراكات المجتمعية	يوجد	لا يوجد	لا يوجد	يوجد	لا يوجد
الملف التعريفي أو دليل البرامج	منشور	غير منشور	منشور	غير منشور	غير منشور

تحليل المقارنة المرجعية



الجانب التسويقي

مالك المهمة : أ. محمد سعيد

آلية البحث عن المقارنة المرجعية	زيارة	بحث إلكتروني	دراسات	إحصائيات	أخرى
جمع البيانات في الجانب التسويقي					
اسم الجهة	جمعية البر الخيرية بمحافظة المخواة	جمعية البر الخيرية بجددة			
التقرير السنوي 2020	منشور	غير منشور	منشور	غير منشور	
التقرير السنوي 2021	منشور	غير منشور	منشور	غير منشور	
التقرير السنوي 2022	منشور	غير منشور	منشور	غير منشور	
برامج التواصل الاجتماعي المفعلة	تويتر - يوتيوب	تويتر- إنستغرام - يوتيوب - فيس بوك			
عدد المتابعين لكل منصة	تويتر يوتيوب	تويتر انستغرام يوتيوب فيس بوك	4658 29	18967 9114 1039 2040	
نوعية المواد المنشورة	إثرائي	تسويقي	إثرائي	تسويقي	إجازات
الشعار اللفظي	معاً لیسعد المحتاج	لا يوجد	لا يوجد	لا يوجد	لا يوجد
الشراكات المجتمعية	يوجد	لا يوجد	لا يوجد	يوجد	لا يوجد
الملف التعريفي أو دليل البرامج	منشور	غير منشور	منشور	غير منشور	غير منشور

تحليل المقارنة المرجعية



الجانب التسويقي

مالك المهمة : أ. محمد سعيد

أخرى	إحصائيات	دراسات	بحث إلكتروني	زيارة	آلية البحث عن المقارنة المرجعية			
جمع البيانات في الجانب التسويقي								
جمعية ماهر لتحفيظ القرآن الكريم		جمعية البر الخيرية بمحافظة المخواة		اسم الجهة				
غير منشور	منشور	غير منشور	منشور	التقرير السنوي 2020				
غير منشور	منشور	غير منشور	منشور	التقرير السنوي 2021				
غير منشور	منشور	غير منشور	منشور	التقرير السنوي 2022				
تويتر- إنستغرام - يوتيوب		تويتر - يوتيوب		برامج التواصل الاجتماعي المفعلة				
521 3 1000	تويتر انستغرام يوتيوب	4658 29	تويتر يوتيوب	عدد المتابعين لكل منصة				
جميع ما سبق	إنجازات	تسويقي	إثرائي	جميع ما سبق	إنجازات	تسويقي	إثرائي	نوعية المواد المنشورة
لا يوجد	يوجد	لا يوجد	معاً ليسعد المحتاج	الشعار اللفظي				
لا يوجد	يوجد	لا يوجد	يوجد	الشراكات المجتمعية				
غير منشور	منشور	غير منشور	منشور	الملف التعريفي أو دليل البرامج				

تحليل المقارنة المرجعية



الجانب التسويقي

مالك المهمة : أ. محمد سعيد

آلية البحث عن المقارنة المرجعية	زيارة	بحث إلكتروني	دراسات	إحصائيات	أخرى
جمع البيانات في الجانب التسويقي					
اسم الجهة	جمعية البر الخيرية بمحافظة المخواة	جمعية رعاية الصحة			
التقرير السنوي 2020	منشور	غير منشور	منشور	غير منشور	
التقرير السنوي 2021	منشور	غير منشور	منشور	غير منشور	
التقرير السنوي 2022	منشور	غير منشور	منشور	غير منشور	
برامج التواصل الاجتماعي المفعلة	تويتر - يوتيوب	تويتر - إنستغرام - يوتيوب			
عدد المتابعين لكل منصة	تويتر يوتيوب	تويتر انستغرام يوتيوب فيس بوك	4658 29	30446 - 1460 3800	
نوعية المواد المنشورة	إثرائي تسويقي	إثرائي تسويقي	إجازات	إجازات	جميع ما سبق
الشعار اللفظي	معاً ليسعد المحتاج	لا يوجد	لا يوجد	يا حسناك يكتمل شفاء المحتاجين	لا يوجد
الشراكات المجتمعية	يوجد	لا يوجد	لا يوجد	يوجد	لا يوجد
الملف التعريفي أو دليل البرامج	منشور	غير منشور	منشور	غير منشور	

تحليل المقارنة المرجعية



الجانب التسويقي

جمعية البر بالمظيلف

جمعية البر بالمخوة

ملاحظات

درجة الاختلاف

مرتفع متوسط منخفض

نتيجة الاختلاف

تراجع تفوق

تراجع تفوق

تراجع تفوق

تراجع تفوق

تراجع تفوق

تراجع تفوق

أوجه الاختلاف

التقرير السنوي 20-21-22

برنامج التواصل الاجتماعي

عدد المتابعين في المنصة

شعار لفظي

الشراكات المجتمعية

الملف التعريفي أو دليل البرامج

جمعية البر بحفر الباطن

جمعية البر بالمخوة

ملاحظات

درجة الاختلاف

مرتفع متوسط منخفض

نتيجة الاختلاف

تراجع تفوق

تراجع تفوق

تراجع تفوق

تراجع تفوق

تراجع تفوق

تراجع تفوق

أوجه الاختلاف

التقرير السنوي 20-21-22

برنامج التواصل الاجتماعي

عدد المتابعين في المنصة

شعار لفظي

الشراكات المجتمعية

الملف التعريفي أو دليل البرامج

جمعية البر بجدة

جمعية البر بالمخوة

ملاحظات

درجة الاختلاف

مرتفع متوسط منخفض

نتيجة الاختلاف

تراجع تفوق

تراجع تفوق

تراجع تفوق

تراجع تفوق

تراجع تفوق

تراجع تفوق

أوجه الاختلاف

التقرير السنوي 20-21-22

برنامج التواصل الاجتماعي

عدد المتابعين في المنصة

شعار لفظي

الشراكات المجتمعية

الملف التعريفي أو دليل البرامج

تحليل المقارنة المرجعية



الجانب التسويقي

جمعية البر بالرياض

جمعية البر بالمخوة

ملاحظات

درجة الاختلاف

مرتفع متوسط منخفض

نتيجة الاختلاف

تراجع تفوق

تراجع تفوق

تراجع تفوق

تراجع تفوق

تراجع تفوق

تراجع تفوق

أوجه الاختلاف

التقرير السنوي 20-21-22

برنامج التواصل الاجتماعي

عدد المتابعين في المنصة

شعار لفظي

الشراكات المجتمعية

الملف التعريفي أو دليل البرامج

جمعية ماهر

جمعية البر بالمخوة

ملاحظات

درجة الاختلاف

مرتفع متوسط منخفض

نتيجة الاختلاف

تراجع تفوق

تراجع تفوق

تراجع تفوق

تراجع تفوق

تراجع تفوق

تراجع تفوق

أوجه الاختلاف

التقرير السنوي 20-21-22

برنامج التواصل الاجتماعي

عدد المتابعين في المنصة

شعار لفظي

الشراكات المجتمعية

الملف التعريفي أو دليل البرامج

جمعية رعاية الصحية

جمعية البر بالمخوة

ملاحظات

درجة الاختلاف

مرتفع متوسط منخفض

نتيجة الاختلاف

تراجع تفوق

تراجع تفوق

تراجع تفوق

تراجع تفوق

تراجع تفوق

تراجع تفوق

أوجه الاختلاف

التقرير السنوي 20-21-22

برنامج التواصل الاجتماعي

عدد المتابعين في المنصة

شعار لفظي

الشراكات المجتمعية

الملف التعريفي أو دليل البرامج

تحليل المقارنة المرجعية



الجانب التسويقي

جمعية /

جمعية البر بالمخواة

ملاحظات

درجة الاختلاف

مرتفع متوسط منخفض

نتيجة الاختلاف

تراجع تفوق

تراجع تفوق

تراجع تفوق

تراجع تفوق

تراجع تفوق

تراجع تفوق

أوجه الاختلاف

التقرير السنوي 20-21-22

برنامج التواصل الاجتماعي

عدد المتابعين في المنصة

شعار لفظي

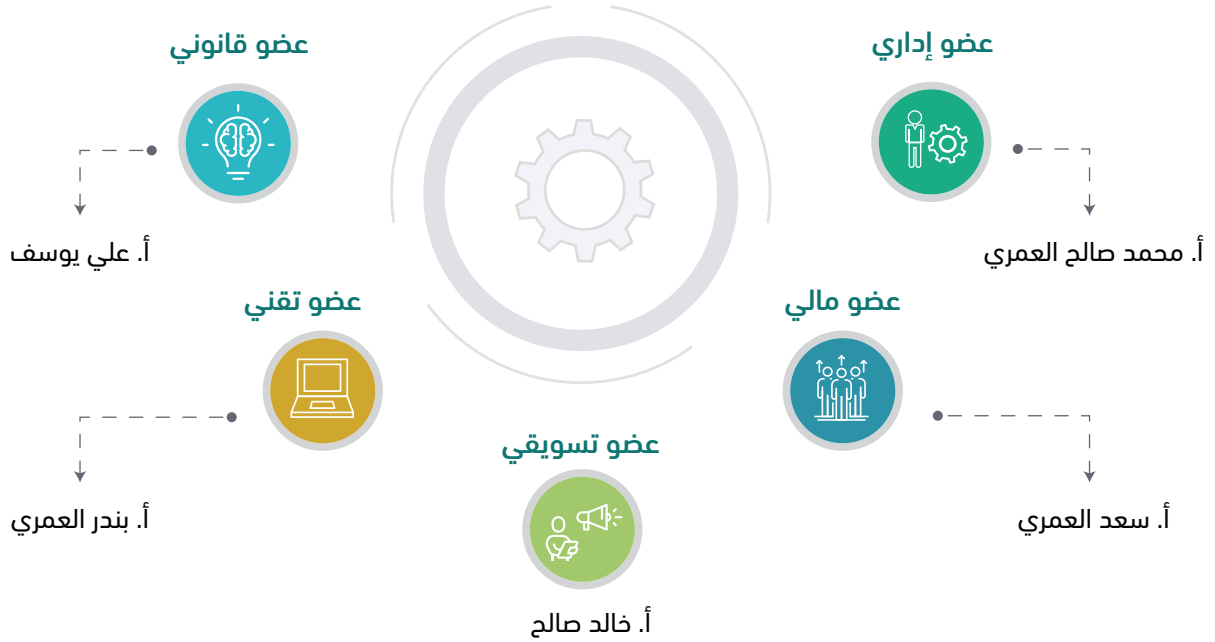
الشراكات المجتمعية

الملف التعريفي أو دليل البرامج



تحليل البيئة الداخلية

أعضاء لجنة التخطيط



لجنة المساندة الإدارية

مدة اللجنة

3 أشهر

اسم العضو

أ. محمد سعيد

أ. علي جمعان

أ. مسفر العامري

التوصيات :-

- إصدار أكثر من رقم لأقسام الجمعية : رقم للبحث الاجتماعي ، رقم للعلاقات العامة والإعلام
- توزيع مهام وصلات مجلس الإدارة والتفويض بالمهام السريعة الموجهة للمستفيدين
- وضع آلية لتقييم عروض الأسعار - حصر إنجازات الجمعية وعمل معرض
- حل مشكلة كفاءات الأيتام والمبالغ المقيدة لهم - موظف تنمية موارد مالية وإعلام
- موظف إدارة المشاريع والكفاءة - تأسيس وحدة تطوع - العمل على ملف كفاءات المعرفة
- وتمهيد وتظافر في زيادة عدد الموظفين - الاستفادة من قروض بنك التنمية وبنك الراجحي
- تصميم هيكل تنظيمي ملائم يوضح الصلاحيات والأدوار - وضع نظام للحوافز والمكافآت
- العمل على تحسين آلية تصميم البرامج والأنشطة في الجمعية
- إعداد آلية الموازنات التقديرية لتلائم خطة العمل التنفيذية
- إعادة صياغة وتعديل أهداف المجال في اللائحة الأساسية
- خطاب إلى جمعية تراجم لمعرفة الخدمات المقدمة للأسر داخل المحافظة
- الاستفادة من دعم راتب إدارة التطوع وإدارة المشاريع وإدارة تنمية الموارد المالية
- تزويدنا بخطة المعالجة لمعرفة الفجوة بين عوائد الاستثمار خلال الأعوام السابقة
- عمل خطة تسويق للمتجر الإلكتروني للجمعية
- تفعيل الواتساب والإيميل الرسمي للجمعية لتحسين سرعة الاستجابة
- إعداد تقرير 2023 ونشره مع تقرير 22 وتفعيل وسائل التواصل الاجتماعي
- دراسة الاحتياجات التنموية في المحافظة وتوابعها (مهمة لدى الأستاذ بندر)

أعضاء مجلس الإدارة

أعضاء علاقات

أ. سعيد علي

أ. أحمد مجهود

أ. محمد علي

أعضاء إداريين

أ. محمد سعيد

أ. علي جمعان

أ. مسفر العامري

أعضاء نشاط

أ. محمد صالح

أ. خالد صالح

أ. علي يوسف

تحليل المستفيدين



عددهم	الفئة المستهدفة
179	الأيتام
627	الاسر المحتاجة
-	أبناء الأسر المحتاجة من عمر 19-25 يدرس
-	أبناء الأسر المحتاجة من عمر 19-25 عاطل
-	أبناء الأسر المحتاجة من عمر 19-25 على رأس العمل
73	المطلقات
-	أبناء المطلقات
98	الأرامل
-	أبناء الأرامل ما فوق 18 عام
15	المهجورات
25	أسرة سجين
414	المرضى
-	كبار السن
1656	عدد الأسر
2539	عدد الأفراد

تركيبة المنظمة

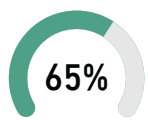


صغير	حجم المنظمة
30 سنة	عمر المنظمة
40.16% من 50% بالنسبة لفريق العمل	خلفية المنظمة
93%	الحكومة
8	عدد الموظفين
4	عدد الموظفين المتخصصين
10 سنوات	متوسط سنوات الخبرة
لم تكتشف	الميزة التنافسية
غير مقاسة	قوة العلامة الاجتماعية

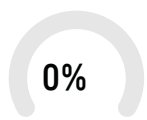
تحليل سلسلة المنفعة



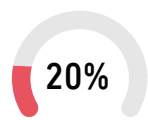
تقييم الخدمات وقياس الأثر



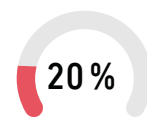
تسليم الدعم للمستهلكين



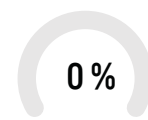
التسويق للخدمات



استلام طلبات المستهلكين



تصميم الخدمات



توفير التقنيات اللازمة

التحليل المالي



مصادر الإيرادات

غير مقيدة

دعم الوزارة	03	التبرعات العامة	01
المحافظ الاستثمارية	04	ربع الأوقاف	02

مقيدة

إيرادات الأوقاف	01	الأيتام	01
دعم البرامج والأنشطة	02	الزكاة	02
السلات الغذائية	03	الكفارات	03
		إفطار صائم	04

تحليل الإيرادات

تحليل الإيرادات المتحققة لثلاث سنوات الماضية للجمعية

الإجمالي	الإيرادات الغير مقيدة	الإيرادات المقيدة	السنة
3,761,452	1,769,866	1,991,586	2020
6,203,399	1,739,535	4,463,864	2021
3,420,423	1,539,544	1,880,879	2022

التحليل المالي



2023	2022	2021	البيان
4	4	4	عدد الأوقاف
4	4	4	عدد الأراضي
1	1	1	عدد المشاريع الاستثمارية
0			عدد مشاريع الاستثمار الاجتماعي
<ul style="list-style-type: none"> - العيسى الخيرية - المجدوعي - مؤسسة الملك خالد - صالح الراجحي - بنك الرياض - أكاديمية الفوزان - ماكدونالز 	<ul style="list-style-type: none"> - المجدوعي - العويضة - الغويلة - مستودع بريدة - صالح الراجحي - العثيم - مجتمع جميل - بنك الرياض - الجميح - أكاديمية الفوزان - صندوق سابك 	<ul style="list-style-type: none"> - المجدوعي - الراجحي الانسانية - غروس (السيبيعي) - الماجد - صالح الراجحي - مجتمع جميل - نورة الملاحي - أكاديمية الفوزان - صندوق سابك 	عدد الجهات المانحة الداعمة للجمعية
<ul style="list-style-type: none"> - مستفيدين من جود الإسكان 	<ul style="list-style-type: none"> - 5 مشاريع من منصة إحسان - مستفيد واحد من جود الإسكان 	<ul style="list-style-type: none"> - 5 مشاريع من منصة إحسان - 3 مشاريع من منصة تبرع 	عدد المشاريع المدعومة من خلال المنصات الإلكترونية
1	1	1	عدد المحافظ الاستثمارية

تحليل المستهدفات المالية للمشاريع



مالك المهمة : أ. سعد

2022

2021

2020

2022			2021			2020			البيان
المتحقق	المستهدف	الفائض / العجز	المتحقق	المستهدف	الفائض / العجز	المتحقق	المستهدف	الفائض / العجز	
	550,000		425000			252200			مساعداات نقدية للأيتام
	650,000		1797300			1617650			الزكاة
	450,000								المساعداات المالية
	165,000		0			312000			تأثيث المنازل
	200,000					26801			مساعداات بناء وترميم منازل
	170,000		30000			0			كسوة العيدين
	15,000		14192			871747			دعم الأسر المنتجة
									الإجمالي



العوامل
الخارجية
والداخلية

العوامل الخارجية الرئيسية



الفرص

عدد أقل من 1 أو نسبة أقل من 100% (من 1 إلى 5) حيث 1 استجابة ضعيفة و 5 استجابة متميزة

الوزن × التقديرية

العوامل	وزن العامل	التقدير	قيمة العامل
تنوع منصات وأدوات الوصول للجمهور	%11	5	0.55
تعدد الأدوات التقنية المساعدة	%6	4	0.24
دعم الجهات المشرفة فنيا وإداريا لبرامج البناء المؤسسي	%12	5	0.6
وجود أدوات ودورات للتعلم الذاتي	%4	3	0.12
وجود منصات الدعم الحكومي	%17	5	0.85
وجود فرص دعم المشاريع الاستثمارية متنوعة يمكن الاستفادة منها	%15	5	0.75

التحديات

عدد أقل من 1 أو نسبة أقل من 100% (من 1 إلى 5) حيث 1 استجابة ضعيفة و 5 استجابة متميزة

الوزن × التقديرية

العوامل	وزن العامل	التقدير	قيمة العامل
ضعف الإقبال على البرامج التنموية من قبل المستفيدين	%9	4	0.36
عدم وجود جهات مختصة في التدريب في المنطقة	%5	4	0.2
تأخر تدريب وتأهيل الموظفين على التطورات الجديدة	%11	5	0.55
تأخر الجمعية عن سداد القروض التمويلية لفترات زمنية طويلة	%10	5	0.5
المجموع	100%		4.72

العوامل الداخلية الرئيسة



نقاط القوة

الوزن × التقديرية (من 1 إلى 5) حيث 1 استجابة ضعيفة و 5 استجابة متميزة
عدد أقل من 1 أو نسبة أقل من 100%

العوامل	وزن العامل	التقدير	قيمة العامل
الحرص على رعاية و تنمية المستفيدين	%11	5	0.55
وجود قصص نجاح مميزة	%7	4	0.28
درجة حوكمة مرتفعة	%9	4	0.36
فريق عمل ذو مؤهلات وخبرات عالية	%10	5	0.5
ولاء وانتماء فريق العمل للجمعية	%3	3	0.09
امتلاك أصول ومشاريع استثمارية وأراضي متنوعة	%13	5	0.65

نقاط الضعف

الوزن × التقديرية (من 1 إلى 5) حيث 1 استجابة ضعيفة و 5 استجابة متميزة
عدد أقل من 1 أو نسبة أقل من 100%

العوامل	وزن العامل	التقدير	قيمة العامل
لا يوجد قاعدة بيانات مكتملة للداعمين وآلية للاهتمام بهم	%8	4	0.32
لا توجد آلية لإعداد تقارير قياس الأثر وسرعة تقديم الخدمات	%6	4	0.24
لا يوجد دليل إجراءات ولوائح داخلية لدى الإدارة تتضمن خطوات كل العمل	%8	4	0.32
لا يوجد استراتيجية لتنمية الموارد المالية للمنظمة	%8	4	0.32
لا يوجد نظام تقني يشمل إعداد تقارير فنية وإدارية	%5	4	0.2
عدم وجود خطط تدريبية لفريق العمل بناء على الاحتياجات الوظيفية	%3	3	0.09
خطة التوسع في الاستثمار لا تواكب الأصول الغير مستفاد منها	%2	3	0.06
ضعف تنوع مصادر الدخل	%7	4	0.28

4.26

100%

المجموع

مصفوفة تقييم العوامل الخارجية والداخلية



مجموع قيمة العوامل لمصفوفة تقييم العوامل الخارجية

4.72

قيمة المصفوفة

مجموع قيمة العوامل لمصفوفة تقييم العوامل الداخلية

4.26

قيمة المصفوفة

تقييم العوامل الخارجية والداخلية

-0.46

معادلة تقييم العوامل الخارجية والداخلية = مجموع قيمة العوامل لمصفوفة تقييم العوامل الداخلية - مجموع قيمة العوامل لمصفوف تقييم العوامل الخارجية

بناء على النتيجة ، استراتيجية المنظمة المستقبلية هي : الاستراتيجية الصفيرية

تنوع غير ذي صلة : هي استراتيجية تعتمد المنظمة في إيجاد قيمة مضافة تحدث أثر أكبر بإضافة منتجات أو خدمات أو إجراءات أو عمليات جديدة مرتبطة بالنشاط تعزز من موقف المنظمة في القطاع وتمكنها من تنويع نشاطها في القطاع

مناطق التركيز



مناطق التركيز المراد العمل عليها خلال الاستراتيجية

المنتجات والخدمات	01	الموارد المالية	02
الموارد البشرية	03	التسويق	04
التخطيط والتنظيم	05	العلاقات العامة	06

قرار تبني التخطيط

الإجابة	السؤال
<p>الاحتياجات الرعوية العالية للمستفيدين ضعف قدرة الجمعية على تغطية احتياجات المستفيدين عدم وجود أدلة الاحتياج التنموي العالي ضعف الموارد المالية للجمعية وجود أصول في مواقع استراتيجية مهملة وغير مستغلة تشتت الدعم الغير تكاملي مع المنظمات في المحافظة . عدم وضوح الأدوار والتمكين الإداري لتحقيق النتائج ضعف الاهتمام بالداعمين والتجار في المنطقة عدم اكتمال فريق العمل</p> <p>تأهيل القادرين على العمل والعمل على تحويلهم من الحاجة إلى الاكتفاء . تفعيل الخطة الاستراتيجية . إيجاد برامج مستدامة للمستفيدين تعظيم العائد من الأصول للمنظمة خلق علامة اجتماعية بارزة للجمعية في المحافظة</p>	<p>ما هي القضايا والأزمات الأساسية للمنظمة ؟</p> <p>ما هي الأهداف التي تسعى المنظمة لتحقيقها ؟</p>
4 سنوات	مدة الخطة الاستراتيجية؟
<p>الداخليين: الموظفين بعلاقة تعاقدية ، أعضاء مجلس الإدارة بعلاقة إشرافية ، الجمعية العمومية بعلاقة دعم وتوجيه ،</p> <p>الخارجيين: الجهات المانحة وعلاقتهم دعم الجمعية ، المركز الوطني لتنمية القطاع غير الربحي بعلاقة إشرافية ، الداعمين بعلاقة داعمة للجمعية ، الجهات الحكومية بعلاقة تشريعية وإشرافية</p>	ممن الأطراف المعنية الداخليين والخارجيين ؟ وما علاقتهم بالمنظمة ؟
2024-2027	متى تنتهي الخطة ؟
أ. محمد سعيد	من يرأس فريق التخطيط ؟

قرار تبني التخطيط



الإجابة	السؤال
<p>الإدارة التنفيذية : المشاركة في التخطيط والإشراف على تنفيذ الخطط على مستوى الأقسام وتهيئة الفريق بالتقنية و الأدوات اللازمة .</p> <p>فريق العمل : المشاركة في التخطيط ، الأعمال التنفيذية .</p> <p>الباحث الاجتماعي : المشاركة في التخطيط، بحث حالات المستفيدين ، دراسة احتياجات المستفيدين ، تصميم البرامج التنموية .</p> <p>المجلس : تسويق المشاريع ، توجيه ودعم الفريق ، المشاركة في التخطيط ، متابعة سير العمليات.</p>	<p>وماهي الأدوار والمسؤوليات ؟</p>
<ul style="list-style-type: none"> ● رسم الخطة العامة للفريق ● إعداد الجدول الزمني وتوزيع المهام على الفريق ● متابعة الفريق ● الاجتماعات الدورية لمتابعة التقدم 	<p>و ما سيقوم به الفريق ؟</p>
<p>اجتماع شهري مقر الجمعية تبادل المعلومات من خلال الإيميل والواتساب</p>	<p>الاتفاق على نظام لإدارة الفريق ويشمل :</p> <p>متى نجتمع ؟ مكان الاجتماع ؟ وما نظام تبادل المعلومات ؟</p>
<p>جاري اعتماد آلية للحوافز والمكافآت</p>	<p>ما هي الحوافز التي سيحصل عليها الفريق مقابل هذا المجهود ؟</p>



**التحليل
الرياعي
(swot)**

التحليل الرباعي (swot)



التحديات

ضعف الإقبال على البرامج
التنموية من قبل
المستفيدين

عدم وجود جهات مختصة في
التدريب في المنطقة

تأخر تدريب وتأهيل الموظفين
على التطورات الجديدة

تأخر الجمعية عن سداد
القروض التمويلية لفترات
زمنية طويلة



الفرص

تنوع منصات وأدوات الوصول
للجمهور

تعدد الأدوات التقنية المساعدة

دعم الجهات المشرفة فنيا
وإداريا لبرامج البناء المؤسسي

وجود أدوات ودورات للتعليم
الذاتي

وجود منصات الدعم الحكومي

وجود فرص دعم المشاريع
الاستثمارية متنوعة يمكن
الاستفادة منها



نقاط الضعف

لا يوجد قاعدة بيانات مكتملة
للداعمين وألية للاهتمام بهم

لا توجد آلية لإعداد تقارير
قياس الأثر وسرعة تقديم
الخدمات

لا يوجد دليل إجراءات ولوائح
داخلية لدى الإدارة تتضمن
خطوات كل العمل

لا يوجد استراتيجية لتنمية
الموارد المالية للمنظمة

لا يوجد نظام تقني يشمل
إعداد تقارير فنية وإدارية

عدم وجود خطط تدريبية لفريق
العمل بناء على الاحتياجات
الوظيفية

خطة التوسع في الاستثمار لا
تواكب الأصول الغير مستفاد
منها

ضعف تنوع مصادر الدخل



نقاط القوة

الحرص على رعاية و تنمية
المستفيدين

وجود قصص نجاح مميزة

درجة حوكمة مرتفعة

فريق عمل ذو مؤهلات وخبرات
عالية

ولاء وانتماء فريق العمل
للجمعية

امتلاك أصول ومشاريع
استثمارية وأراضي متنوعة

التحليل الرباعي: (swot)



بالدمج مع بطاقة الأداء المتوازن (Bsc)

التحديات	الفرص	نقاط الضعف	نقاط القوة	
<ul style="list-style-type: none"> ضعف الإقبال على البرامج التنموية من قبل المستفيدين 	<ul style="list-style-type: none"> تنوع منصات وأدوات الوصول للجمهور 	<ul style="list-style-type: none"> لا يوجد قاعدة بيانات مكتملة للداعمين وآلية للاهتمام بهم لا توجد آلية لإعداد تقارير قياس الأثر وسرعة تقديم الخدمات 	<ul style="list-style-type: none"> الحرص على رعاية و تنمية المستفيدين وجود قصص نجاح مميزة 	المستفيدين وأصحاب المصلحة
	<ul style="list-style-type: none"> تعدد الأدوات التقنية المساعدة دعم الجهات المشرفة فنيا وإداريا لبرامج البناء المؤسسي 	<ul style="list-style-type: none"> لا يوجد دليل إجراءات ولوائح داخلية لدى الإدارة تتضمن خطوات كل العمل لا يوجد استراتيجية لتنمية الموارد المالية للمنظمة لا يوجد نظام تقني يشمل إعداد تقارير فنية وإدارية 	<ul style="list-style-type: none"> درجة حوكمة مرتفعة 	العمليات الداخلية
<ul style="list-style-type: none"> عدم وجود جهات مختصة في التدريب في المنطقة تأخر تدريب وتأهيل الموظفين على التطورات الجديدة 	<ul style="list-style-type: none"> وجود أدوات ودورات للتعلم الذاتي 	<ul style="list-style-type: none"> عدم وجود خطط تدريبية لفريق العمل بناء على الاحتياجات الوظيفية 	<ul style="list-style-type: none"> فريق عمل ذو مؤهلات وخبرات عالية ولاء وانتماء فريق العمل للجمعية 	التعلم والنمو
<ul style="list-style-type: none"> تأخر الجمعية عن سداد القروض التمويلية لفترات زمنية طويلة 	<ul style="list-style-type: none"> وجود منصات الدعم الحكومي وجود فرص دعم المشاريع الاستثمارية متنوعة يمكن الاستفادة منها 	<ul style="list-style-type: none"> خطة التوسع في الاستثمار لا تواكب الأصول الغير مستفاد منها ضعف تنوع مصادر الدخل 	<ul style="list-style-type: none"> امتلاك أصول ومشاريع استثمارية وأراضي متنوعة 	الجانب المالي



وثيقة الخطة الاستراتيجية

وثيقة التخطيط



المحاور الإستراتيجية



خبر مستدام

تنمية استثمارات الجمعية وتعظيم الاستفادة من مصادر الدخل المتوفرة

تميز واتقان

تطوير البنية الرقمية للجمعية وبناء الأدلة الإجرائية والخطط التنفيذية والتسويقية وتأهيل الكوادر البشرية لمواكبة التطوير وخلق بيئة عمل جاذبة

نماء وأثر

تلبية احتياجات المستفيدين الرعوية والتنموية وبيان أثر ذلك للمجتمع والداعمين وشركاء النجاح

المبادرات الاستراتيجية	KPI,S مؤشرات الأداء			النتائج المرجوة	الأهداف والخريطة الاستراتيجية	المناظير (المحاور)	وثيقة التغيير		وثيقة التحليل	
	المستهدف 2027	خط الأساس	مؤشر الأداء				المستقبل	الحالي	التحديات	عوامل النجاح
1.1 رعاية تنمية	16	12	# البرامج الرعوية	وضع معيّن واجتماعي جيد للمستفيدين	تنفيذ برامج تلي الاحتياج	المستفيدين وأصحاب المصلحة	ابتكار برامج تنموية مشروطة بالرعاية المقدمة للمستفيدين	برامج تنموية غير جاذبة للمستفيدين	ضعف الإقبال على البرامج التنموية من قبل المستفيدين	الحرص على رعاية وتنمية المستفيدين
	9	5	# البرامج التنموية							
	8	-	# البرامج الرعوية المرتبطة بالتنمية							
	50%	23%	% تغطية الاحتياج للمستفيدين							
	210	18	# المستفيدين الذين تم تمييزهم							

المبادرات الاستراتيجية	KPI,S مؤشرات الأداء			النتائج المرجوة	الأهداف والخريطة الاستراتيجية	المناظير (المحاور)	وثيقة التغيير		وثيقة التحليل	
	المستهدف 2027	خط الأساس	مؤشر الأداء				المستقبل	الحالي	التحديات	عوامل النجاح
2.1 جهود التميز	4	1	# الإنجازات الموثقة	مشاريع مفاصة أثر واضح اجتماعية بارزة	تعزيز العلامة الاجتماعية للجمعية	المستفيدين وأصحاب المصلحة	قياس أثر الخدمات المقدمة وسرعة تقديم الخدمة	نجاحات غير مفعلة وأثر غير ملموس	لا توجد آلية لإعداد تقارير قياس الأثر وسرعة تقديم الخدمات	وجود قصص نجاح مميزة
	4	-	# تقارير قياس الأثر							
	2,500,000	600,000	\$ العائد الاجتماعي للمشاريع							

وثيقة التخطيط



المحاور الإستراتيجية



خبر مستدام

تنمية استثمارات الجمعية وتعظيم الاستفادة من مصادر الدخل المتوفرة

تميز واتقان

تطوير البنية الرقمية للجمعية وبناء الأدلة الإجرائية والخطط التنفيذية والتسويقية وتأهيل الكوادر البشرية لمواكبة التطوير وخلق بيئة عمل جاذبة

نماء وأثر

تلبية احتياجات المستفيدين الرعوية والتنموية وبيان أثر ذلك للمجتمع والداعمين وشركاء النجاح

المبادرات الاستراتيجية	KPI,S مؤشرات الأداء			النتائج المرجوة	الأهداف والخريطة الاستراتيجية	المناظير (المحاور)	وثيقة التغيير		وثيقة التحليل	
	المستهدف 2027	خط الأساس	مؤشر الأداء				المستقبل	الحالي	التحديات	عوامل النجاح
3.1 روابط الإنسان	7,500	3	# صفار الداعمين	تفاعل الداعمين وشركاء النجاح مع برامج وأنشطة الجمعية وارتفاع أعدادهم وفق آلية اهتمام معتمدة	تعزيز الاتصال بالداعمين وشركاء النجاح	المستفيدين وأصحاب المصلحة	آلية واضحة للاهتمام بأصحاب المصلحة والاستفادة من المنصات والأدوات المتاحة	عدم الاستفادة من المنصات المتاحة ولا توجد قاعدة بيانات وآلية للاهتمام بالداعمين	لا يوجد قاعدة بيانات مكتملة للداعمين وآلية للاهتمام بهم	تنوع منصات وأدوات الوصول للجمهور

المبادرات الاستراتيجية	KPI,S مؤشرات الأداء			النتائج المرجوة	الأهداف والخريطة الاستراتيجية	المناظير (المحاور)	وثيقة التغيير		وثيقة التحليل	
	المستهدف 2027	خط الأساس	مؤشر الأداء				المستقبل	الحالي	التحديات	عوامل النجاح
4.1 بنيتنا الرقمية	40	7	# الإجراءات المرقمنة	معام منجزة بسرعة وسلاسة	تطوير البنية الرقمية للجمعية	العمليات الداخلية	إصدار تقارير فنية وإدارية تساهم في اتخاذ القرار من خلال نظام تقني موحد	عدم تفعيل نظام إلكتروني يستخرج التقارير الفنية والإدارية	لا يوجد نظام تقني يشمل إعداد تقارير فنية وإدارية	تعدد الأدوات التقنية المساعدة

وثيقة التخطيط



المحاور الإستراتيجية



خبر مستدام

تنمية استثمارات الجمعية وتعظيم الاستفادة من مصادر الدخل المتوفرة

تميز واتقان

تطوير البنية الرقمية للجمعية وبناء الأدلة الإجرائية والخطط التنفيذية والتسويقية وتأهيل الكوادر البشرية لمواكبة التطوير وخلق بيئة عمل جاذبة

نماء وأثر

تلبية احتياجات المستفيدين الرعوية والتنموية وبيان أثر ذلك للمجتمع والداعمين وشركاء النجاح

المبادرات الاستراتيجية	KPI,S مؤشرات الأداء			النتائج المرجوة	الأهداف والخريطة الاستراتيجية	المناظير (المحاور)	وثيقة التغيير		وثيقة التحليل	
	المستهدف 2027	خط الأساس	مؤشر الأداء				المستقبل	الحالي	التحديات	عوامل النجاح
5.1 إجراءاتنا	4	-	# عدد الأدلة % تفعيل الدليل	أدلة وإجراءات واضحة	بناء أدلة إجرائية	العمليات الداخلية	لوائح داخلية تحوكم إجراءات العمل وأدلة إجرائية تبين الخطوات ودرجة حوكمة مرتفعة	عدم اكتمال نماذج الحوكمة والسياسات واللوائح تحتاج للتحديث	لا يوجد دليل وإجراءات داخلية لدى الإدارة تتضمن خطوات كل العمل	درجة حوكمة مرتفعة

المبادرات الاستراتيجية	KPI,S مؤشرات الأداء			النتائج المرجوة	الأهداف والخريطة الاستراتيجية	المناظير (المحاور)	وثيقة التغيير		وثيقة التحليل	
	المستهدف 2027	خط الأساس	مؤشر الأداء				المستقبل	الحالي	التحديات	عوامل النجاح
6.1 تخطيط متقن	8	-	# الخطط التسويقية والتنفيذية % تنفيذ الخطط % الدعم الوارد على الخطط # سرعة استجابة الجمعية على طلبات الجهات المشرفة	خطط تسويقية وتنفيذية واضحة تشمل الحصول على الدعم	إعداد خطط تسويقية وتنفيذية	العمليات الداخلية	خطط استراتيجية لتنمية الموارد مرتبطة بإدارة تنمية الموارد المالية وخطط عمل تنظيمية	عدم وجود خطة استراتيجية لتنمية الموارد المالية وخطط تنظيمية العمل	لا يوجد استراتيجية لتنمية الموارد المالية للمنظمة	دعم الجهات المشرفة فنيا وإداريا لبرامج البناء المؤسسي

وثيقة التخطيط



المحاور الإستراتيجية



خبر مستدام

تنمية استثمارات الجمعية وتعظيم الاستفادة من مصادر الدخل المتوفرة

تميز واتقان

تطوير البنية الرقمية للجمعية وبناء الأدلة الإجرائية والخطط التنفيذية والتسويقية وتأهيل الكوادر البشرية لمواكبة التطوير وخلق بيئة عمل جاذبة

نماء وأثر

تلبية احتياجات المستفيدين الرعوية والتنموية وبيان أثر ذلك للمجتمع والداعمين وشركاء النجاح

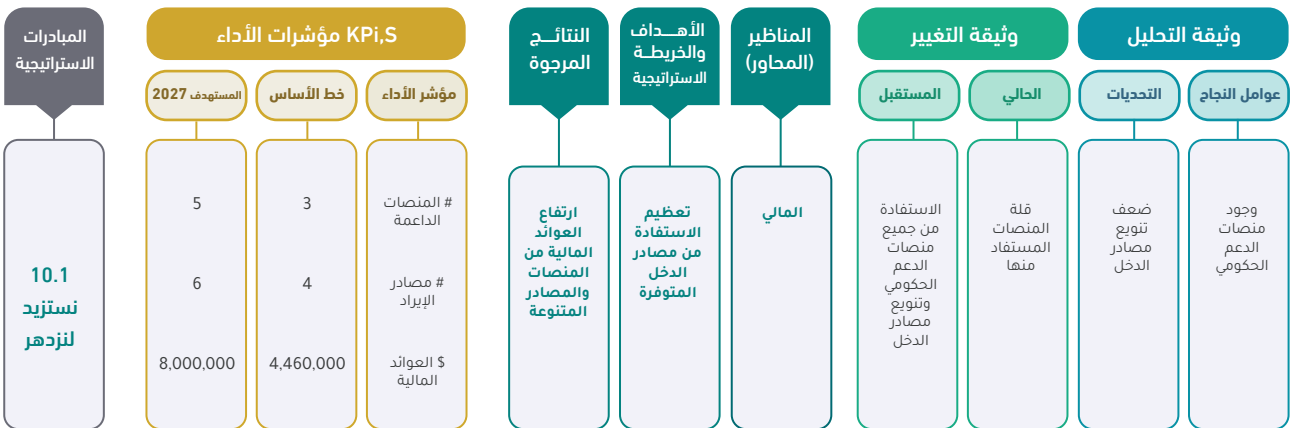
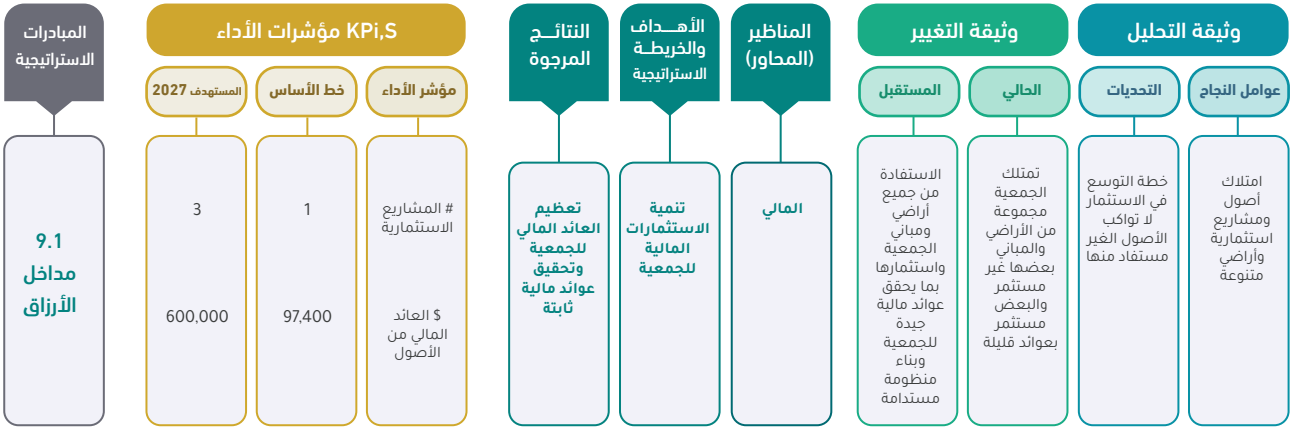
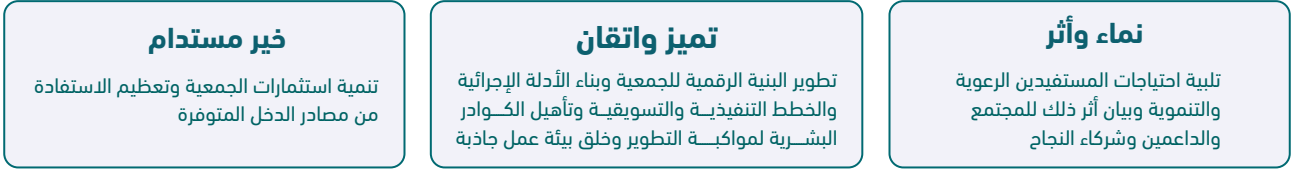
المبادرات الاستراتيجية	KPI,S مؤشرات الأداء			النتائج المرجوة	الأهداف والخريطة الاستراتيجية	المناظير (المحاور)	وثيقة التغيير		وثيقة التحليل	
	المستهدف 2027	خط الأساس	مؤشر الأداء				المستقبل	الحالي	التحديات	عوامل النجاح
7.1 مهارات	48	4	# الدورات التدريبية المبينة على الاحتياجات	فريق عمل مؤهل وخبرات متبادلة بين الفريق	تأهيل فريق العمل	التعلم والنمو	خطة تدريبية مبنية على الاحتياجات الوظيفية وفريق عمل مؤهل وفق لاحتياجاتهم التدريبية ونقل المعرفة لفريق العمل	تدريب وظيفي لا يتواءم الاحتياجات الوظيفية وضعف الاستفادة من مصادر التعلم الذاتي	عدم وجود خطط تدريبية لفريق العمل بناء على الاحتياجات الوظيفية وعدم وجود جهات مختصة في التدريب في المنطقة	فريق عمل ذو مؤهلات وخبرات عالية ووجود أدوات ودرورات للتعلم الذاتي

المبادرات الاستراتيجية	KPI,S مؤشرات الأداء			النتائج المرجوة	الأهداف والخريطة الاستراتيجية	المناظير (المحاور)	وثيقة التغيير		وثيقة التحليل	
	المستهدف 2027	خط الأساس	مؤشر الأداء				المستقبل	الحالي	التحديات	عوامل النجاح
8.1 بيئي الجاذبة	4	-	# البرامج المحسنة لبيئة العمل	بيئة عمل ممكنة ومحفزة	توفير بيئة عمل محفزة	التعلم والنمو	تأهيل الموظفين اجتماعياً وتقنياً ومهارياً حتى تصبح مرجع رئيسي في المعارف التدريبية وإدارة البرامج التقنية ومركز استقطاب جذاب للمتدربين من الجهات التعليمية	لا يوجد حصر لاحتياجات تدريبية وعدم معرفة الموظفين في بعض المهارات الاجتماعية والتقنية	تأخر تدريب وتأهيل الموظفين على التطورات الجديدة	ولاء وانتماء فريق العمل للجمعية

وثيقة التخطيط



المحاور الإستراتيجية





الخريطة الاستراتيجية

الخريطة الاستراتيجية



المبادرات	المستهدف	المؤشرات	الأهداف
1.1 رعاية تنموية	16 9 8 %50 210	# البرامج الرعاية # البرامج التنموية # البرامج الرعاية المرتبطة بالتنمية % تغطية الاحتياج للمستفيدين # المستفيدين الذين تم تمييزهم	1. تنفيذ برامج تلي الاحتياج
2.1 جهود التميز	4 4 2,500,000	# الانجازات المؤتفة # تقارير قياس الأثر \$ العائد الاجتماعي للمشاريع	2. تعزيز العلامة الاجتماعية
3.1 روابط الإحسان	7,500 28 %40 16 14 10	# صفار الداعمين # كبار الداعمين % الاحتفاظ بالداعمين # الشراكات المجتمعية # الجهات المانحة # الجهات ذات المسؤولية المجتمعية	3. تعزيز الاتصال بالداعمين وشركاء النجاح

جانب المستفيدين وأصحاب المصلحة



المبادرات	المستهدف	المؤشرات	الأهداف
4.1 بنيتنا الرقمية	40 16 16	# الإجراءات المرقمة # التقارير الفنية # التقارير الإدارية	4. تطوير البنية الرقمية
5.1 إجراءاتنا	4 %90	# عدد الأدلة % تفعيل الدليل	5. بناء أدلة إجرائية
6.1 تخطيط متقن	8 %90 %65 يوم عمل	# الخطط التسويقية والتنفيذية % تنفيذ الخطط % الدعم الوارد على الخطط # سرعة استجابة الجمعية على طلبات الجهات المشرفة	6. إعداد خطط تسويقية وتنفيذية

العمليات الداخلية

الخريطة الاستراتيجية



المبادرات	المستهدف	المؤشرات	الأهداف
7.1 مهارات	48	# الدورات التدريبية المبنية على الاحتياجات # ورش عمل نقل معرفة	7. تأهيل فريق العمل
8.1 بيئة الجاذبة	4	# البرامج المحسنة لبيئة العمل	8. توفير بيئة عمل محفزة

التعلم والنمو



المبادرات	المستهدف	المؤشرات	الأهداف
9.1 مداخل الأرزاق	3 600,000	# المشاريع الاستثمارية \$ العائد المالي من الأصول	9. تنمية الاستثمارات المالية للجمعية
10.1 نستريد لنزدهر	5 6 8,000,000	# المنصات الداعمة # مصادر الإيراد \$ العوائد المالية	10. تعظيم الاستفادة من مصادر الدخل المتوفرة

المحور المالي



الأهداف والمبادرات الاستراتيجية

والمؤشرات وموائمة الهدف على
مستوى الأقسام والإدارات

الهدف الأول



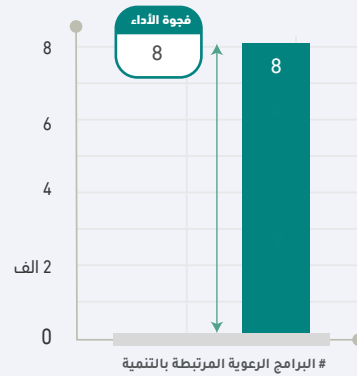
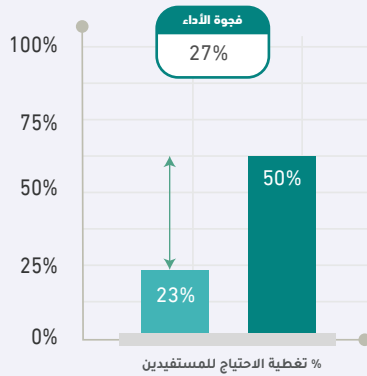
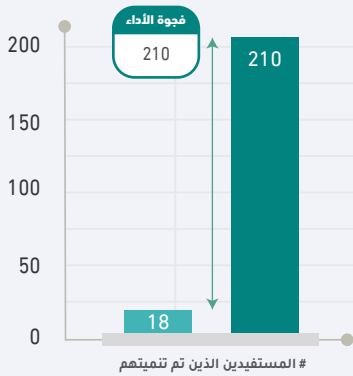
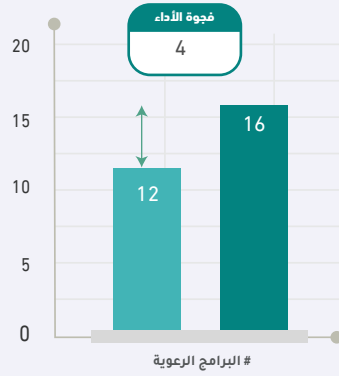
المبادرة

الهدف

1.1 رعاية تنمية

تنفيذ برامج تلبية الاحتياج

2027	2026	2025	2024	الفجوة	المستهدف	دورية القياس	+/- القطبية	خط الأساس	مؤشر الأداء الرئيسي
16	15	14	13	4	16	سنوي	+	12	# البرامج الرعوية
9	8	7	6	4	9	سنوي	+	5	# البرامج التنموية
8	8	8	4	8	8	سنوي	+	-	# البرامج الرعوية المرتبطة بالتنمية
50%	45%	40%	35%	27%	50%	سنوي	+	23%	% تغطية الاحتياج للمستفيدين
75	60	45	30	210	210	سنوي	+	18	# المستفيدين الذين تم تلميتهم



الهدف الأول



المسؤولية الأساسية

لجنة التخطيط الاستراتيجي

تعريف / بيان / شرح الهدف

تنفيذ برامج رعوية وتنموية مبنية على احتياجات المستفيدين الرعوية والتنموية

عدد البرامج الرعوية أو الإغائية المقدمة للمستفيدين خلال العام

البرامج الرعوية

شرح المؤشر

عدد البرامج التنموية المقدمة للمستفيدين خلال العام

البرامج التنموية

عدد البرامج الرعوية التي تم ربطها بالبرامج التنموية خلال العام

البرامج الرعوية المرتبطة بالتنمية

نسبة تغطية احتياجات المستفيدين خلال العام

% تغطية الاحتياج للمستفيدين

عدد المستفيدين الذين تم ترميتهم خلال العام

المستفيدين الذين تم ترميتهم

عدد البرامج الرعوية المستهدفة - عدد البرامج الرعوية المنفذة = المتبقي من المستهدف

طريقة الاحتساب

عدد البرامج التنموية المستهدفة - عدد البرامج التنموية المنفذة = المتبقي من المستهدف

عدد البرامج الرعوية المرتبطة بالتنمية المستهدفة - عدد البرامج الرعوية التي تم ربطها بالتنمية = المتبقي من المستهدف

نسبة تغطية الاحتياج المستهدفة - نسبة تغطية الاحتياج المتحققة = المتبقي من المستهدف

عدد المستفيدين المستهدف ترميتهم - عدد المستفيدين الذين تم ترميتهم = المتبقي من المستهدف

دراسة الاحتياجات الرعوية - دراسة الاحتياجات التنموية - آلية الربط بين البرامج الرعوية والتنموية - آلية لتحفيز المستفيدين للمشاركة في البرامج التنموية

المتطلبات

مجلس الإدارة - الجمعيات المشابهة المتميزة - الجهات الاستشارية

من يتم استشارتهم

الإدارة التنفيذية - البحث الاجتماعي - تنمية الموارد المالية - الإدارة المالية

المسؤولية المشتركة

إدارة المشاريع

المسؤول عن التنفيذ

اسم المبادرة:

1.1 رعاية تنموية



ميزانية المبادرة



22,000,000 ريال

بمتوسط 250,000 ريال لكل برنامج أو مشروع

الهدف الاستراتيجي



1. تنفيذ برامج تلبية الاحتياج

الفئة المستهدفة



المستفيدين

مقر تنفيذ المبادرة

محافظة المخوة وتوابعها

نهاية المبادرة

2027/12/30

بداية المبادرة

2024/1/1

العدد المستهدف

جميع المستفيدين

مؤشرات النتائج

- تنفيذ 16 برنامج رعي بحلول 2027
- تنفيذ 9 برامج تنموية بحلول عام 2027
- الربط بين 8 برامج رعية و البرامج التنموية بحلول عام 2027
- تغطية احتياجات المستفيدين بنسبة 50% على الأقل بحلول عام 2027
- تنمية 210 مستفيد بحلول عام 2027

آلية التنفيذ

- حصر الاحتياجات الرعية
- حصر الاحتياجات التنموية
- وضع البرامج والمشاريع الرعية المستهدفة
- وضع البرامج والمشاريع التنموية المستهدفة
- اعتماد آلية للربط بين الرعاية والتنمية للمستفيدين المؤهلين للتنمية
- تنفيذ البرامج والمشاريع
- قياس الأثر
- إعداد التقارير الدورية

أثر المبادرة

برامج ومشاريع ملائمة لاحتياجات المستفيدين وتساهم في تلبيةها

وصف المبادرة

برنامج يهدف إلى تلبية احتياجات المستفيدين من خلال البرامج الرعية والإغاثية والتنموية المبنية على دراسة احتياجات المستفيدين الرعية والتنموية

عدد المتطوعين المتوقع

30

أ. فهد العمري

عدد العاملين المتوقع

6

مالك المبادرة

الجهات المشاركة

الجهات الاستشارية

الجهات الممولة

- الجمعية - الجهات المانحة
- المسؤولية المجتمعية
- صندوق دعم الجمعيات
- الداعمين

خطة المعالجة

تنوع المواد الإعلامية وجذب الجمهور

الآثار المترتبة

عدم تحقيق المستهدف من المبادرة

درجة الاحتمالية

متوسطة

المخاطر المحتملة

ضعف إقبال المستفيدين على البرامج التنموية

بناء خطط تسويقية ملائمة للمستهدفات الخاصة بالبرامج والمشاريع بداية كل عام

عدم تنفيذ بعض البرامج والمشاريع

متوسطة

ضعف الميزانيات لتنفيذ البرامج والمشاريع

الهدف الثاني



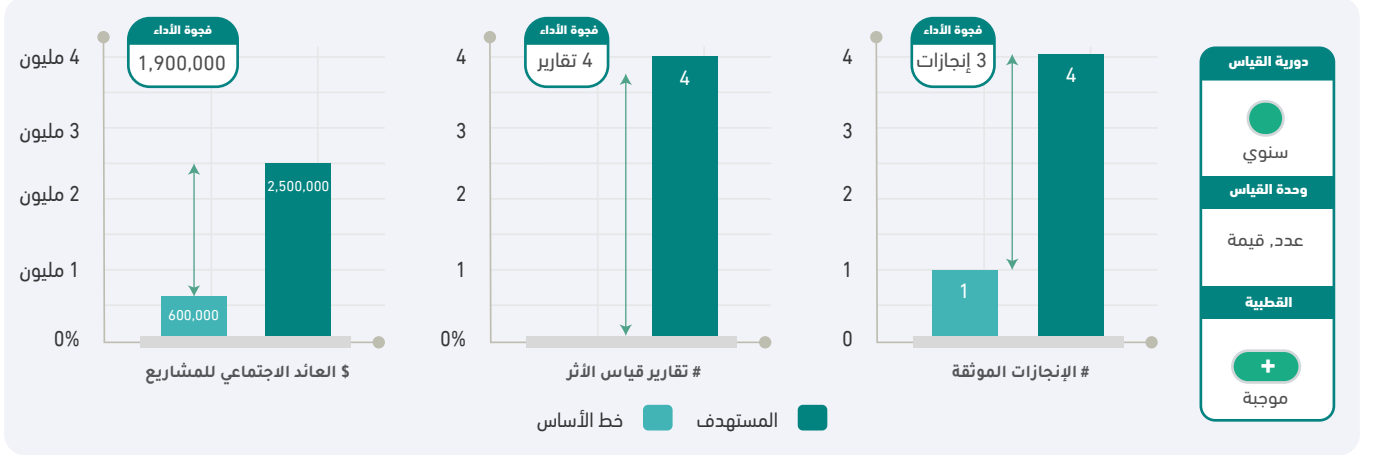
المبادرة

2.1 جهود التميز

الهدف

2. تعزيز العلامة الاجتماعية للجمعية

2027	2026	2025	2024	الفجوة	المستهدف	دورية القياس	+/- القطبية	خط الأساس	مؤشر الأداء الرئيسي
1	1	1	1	3	4	سنوي	+	1	# الإنجازات الموثقة
1	1	1	1	4	4	سنوي	+	-	% تقارير قياس الأثر
2,500,000	2,000,000	1,500,000	1,000,000	1,900,000	2,500,000	سنوي	+	600,000	\$ العائد الاجتماعي للمشاريع



المسؤولية الأساسية

لجنة التخطيط الاستراتيجي

تعريف / بيان / شرح الهدف

تعزيز العلامة الاجتماعية للجمعية من خلال إبراز تميزها فيما حققت من إنجازات ومشاريع لتحقيق الدعم المستدام لها

عدد الإنجازات الموثقة

الإنجازات الموثقة

شرح المؤشر

عدد تقارير قياس الأثر

% تقارير قياس الأثر

نسبة جودة الإجراءات

\$ العائد الاجتماعي للمشاريع

عدد الإنجازات الموثقة المستهدفة - عدد الإنجازات الموثقة المتحققة = المتبقي من المستهدف

طريقة الاحساب

عدد تقارير قياس الأثر المستهدفة - عدد تقارير قياس الأثر المتحققة = المتبقي من المستهدف

مقدار العائد المالي للمشاريع المستهدف - مقدار العائد المالي للمشاريع المتحقق = المتبقي من المستهدف

حصر المشاريع والانجازات المنفذة - تقارير الإنجازات - تقارير قياس الأثر - تقارير مالية - خطة تسويقية

المتطلبات

مجلس الإدارة - الإدارة التنفيذية

من يتم استشارتهم

الإدارة المالية - إدارة العلاقات العامة - البحث الاجتماعي

المسؤولية المشتركة

إدارة المشاريع

المسؤول عن التنفيذ

اسم المبادرة:

2.1 جهود التميز



ميزانية المبادرة



20,000 ريال

الهدف الاستراتيجي



2. تعزيز العلامة الاجتماعية

الفئة المستهدفة



المستفيدين وأصحاب المصلحة

مقر تنفيذ المبادرة

محافظة المخوة وتوابعها

نهاية المبادرة

2027/12/30

بداية المبادرة

2024/1/1

العدد المستهدف

4

آلية التنفيذ	أثر المبادرة	وصف المبادرة
<ol style="list-style-type: none">1- حصر المشاريع والإنجازات الخاصة بالجمعية2- إعداد تقارير للإنجازات و قياس الأثر3- إعداد تقارير للمشاريع لبيان مدى نجاحها4- تصميم تقارير مالية لتحديد نسبة العائد المالي من المشاريع5- عرض جميع التقارير على الجهات المانحة والداعمين6- تنفيذ حملات تسويقية لعرض تفاصيل المشاريع الناجحة والإنجازات المتحققة و إشراك الجمهور الاحتفال بها7- جمع آراء المستفيدين من المشاريع ونشرها بشكل دائم8- إعلان نسب نجاح الجمعية في تنفيذ مشاريعها بشكل دائم على صفحاتها الرسمية	<ol style="list-style-type: none">1- يصبح نجاح الجمعية هو علامة تسويقها المميزة2- زيادة الداعمين لأنشطة الجمعية	تقوم المبادرة على إبراز جهود الجمعية في تنفيذ مشاريعها وما حققته من إنجازات و تميز في مجالها حتى تستطيع من خلال ذلك تعزيز علامتها الاجتماعية و بناء ثقة جمهورها و الدعم المستدام لها

مؤشرات النتائج

- تحقيق 4 تقارير إنجازات موثقة بطول 2027 م
- تصميم عدد 4 تقارير قياس الأثر بطول 2027 م
- الوصول إلى مقدار 2,500,000 ريال في العائد الاجتماعي للمشاريع بحلول 2027 م

عدد المتطوعين المتوقع

20

أ. محمد صالح

عدد العاملين المتوقع

5

مالك المبادرة

الجهات المشاركة

الجهات الاستشارية

الجهات الممولة

الجمعية - الداعمين

الجهات المانحة

خطة المعالجة

التخطيط الجيد للمشاريع و دراسة مخاطرها ووضع خطة بديلة في حالة التعرض لعقبات أثناء تنفيذها

الآثار المترتبة

عدم تحقيق الإنجاز والتغيير الإيجابي المطلوب منها

درجة الاحتمالية

متوسطة

المخاطر المحتملة

عدم تحقيق النجاح المطلوب في المشاريع

الهدف الثالث



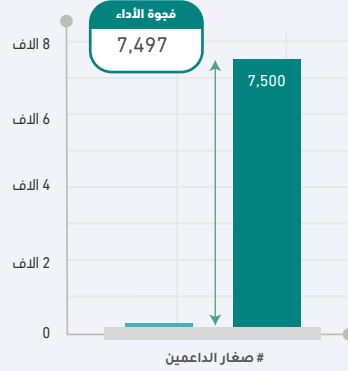
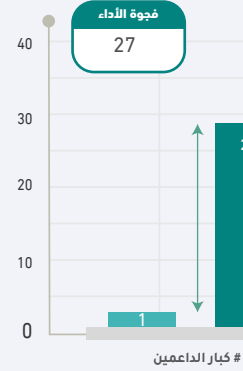
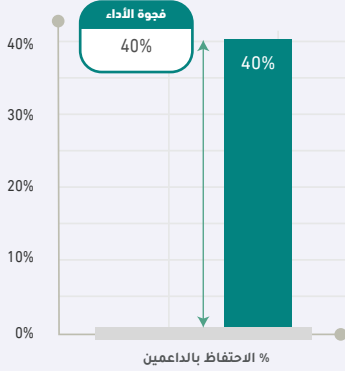
المبادرة

3.1 روابط الإحسان

الهدف

3. تعزيز الاتصال بالداعمين وشركاء النجاح

2027	2026	2025	2024	الفجوة	المستهدف	دورية القياس	+/- القطبية	خط الأساس	مؤشر الأداء الرئيسي
2,750	2,250	1,500	1,000	7,497	7,500	سنوي	+	3	# صفار الداعمين
10	8	6	4	27	28	سنوي	+	1	# كبار الداعمين
40%	30%	20%	10%	40%	40%	سنوي	+	-	% الاحتفاظ بالداعمين
16	12	8	6	12	16	سنوي	+	4	# الشركات المجتمعية
14	12	10	8	7	14	سنوي	+	7	# الجهات المانحة
10	8	6	4	4	8	سنوي	+	2	# الجهات ذات المسؤولية المجتمعية



دورية القياس

سنوي

وحدة القياس

عدد نسبة مئوية

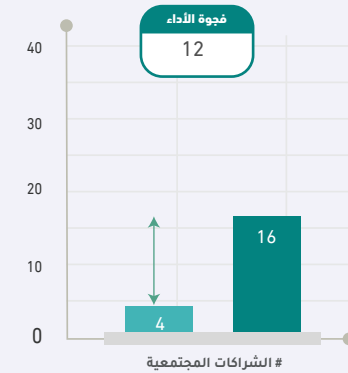
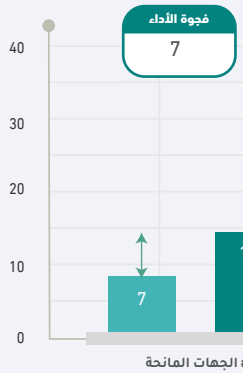
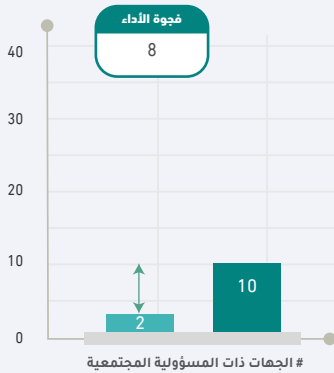
القطبية

+

موجبة

المستهدف

خط الأساس



الهدف الثالث



المسؤولية الأساسية

لجنة التخطيط الاستراتيجي

تعريف / بيان / شرح الهدف

غاية يمكن الوصول من خلالها إلى الابتكار في فنون وطرق التواصل مع الداعمين بمختلف فئاتهم والاحتفاظ بهم وتنمية علاقتهم بالجمعية

عدد صغار الداعمين بمبلغ مئة ريال إلى خمسين ألف ريال

صغار الداعمين

شرح المؤشر

عدد كبار الداعمين بمبلغ خمسين ألف فما فوق

كبار الداعمين

نسبة الاحتفاظ بالداعمين المتكرر دعمهم خلال عامين متتاليين

% الاحتفاظ بالداعمين

عدد الشراكات المجتمعية

الشراكات المجتمعية

عدد الجهات المانحة

الجهات المانحة

عدد الجهات ذات المسؤولية المجتمعية

الجهات ذات المسؤولية المجتمعية

عدد صغار الداعمين المستهدفين - عدد صغار الداعمين الحاليين = المتبقي من المستهدف

طريقة الاحساب

عدد كبار الداعمين المستهدفين - عدد كبار الداعمين الحاليين = المتبقي من المستهدف

(إجمالي الداعمين المتكررين / إجمالي الداعمين) * 100

عدد الشراكات المجتمعية المستهدفة - عدد الشراكات المجتمعية المتحققة = المتبقي من المستهدف

عدد الجهات المانحة المستهدفة - عدد الجهات المانحة الحالية = المتبقي من المستهدف

عدد الجهات ذات المسؤولية المجتمعية المستهدفة - عدد الجهات ذات المسؤولية المجتمعية المتحققة = المتبقي من المستهدف

فهم سلوك الداعمين - قاعدة بيانات للداعمين والجهات المانحة والمسؤولية المجتمعية - تقارير إنجازات - تقارير للمشاريع - فريق للتواصل والاهتمام بالجهات الداعمة - خطة تسويقية

المتطلبات

مجلس الإدارة - الجهات المماثلة - الجهات الاستشارية - المجلس التنسيقي للجمعيات

من يتم استشارتهم

إدارة تنمية الموارد المالية - إدارة المشاريع - الإدارة التنفيذية - إدارة العلاقات العامة

المسؤولية المشتركة

وحدة متابعة الداعمين والشركاء

المسؤول عن التنفيذ

اسم المبادرة:

3.1 روابط الإحسان



ميزانية المبادرة



100,000 ريال

الهدف الاستراتيجي



3. تعزيز الاتصال بالداعمين وشركاء النجاح

الفئة المستهدفة



المستفيدين وأصحاب المصلحة

مقر تنفيذ المبادرة

محافظة المخوة وتوابعها

نهاية المبادرة

2027/12/30

بداية المبادرة

2024/1/1

العدد المستهدف

4

آلية التنفيذ	أثر المبادرة	وصف المبادرة
<ol style="list-style-type: none">1 - حصر بيانات الداعمين والجهات المانحة والمسؤولية المجتمعية وإنشاء قاعدة بيانات خاصة بهم2 - جمع فريق متخصص لرعاية علاقة الجمعية بالجهات المختلفة3 - وضع جدول زمني لطلب الدعم والتبرعات4 - إعداد تقارير للمشاريع والإنجازات لجعلهم على اطلاع دائم بأحدث التطورات5 - تحديث بيانات صفحات التواصل الاجتماعية بأحدث أخبار الجمعية6 - التواصل الدائم مع الجهات المانحة والداعمة والشركاء7 - تنظيم اجتماعات دورية مع الشركاء لإطلاعهم على أبرز المشاريع والإنجازات8 - تنظيم زيارات دورية للمقر الرئيسي للجهات والشركاء9 - إرسال رسائل شكر وثناء لهم10 - دعوتهم لحضور فعاليات واحتفالات الجمعية11 - تكريم الداعمين البارزين منهم12 - بث شعور الانتماء و أنهم جزءاً من كيان الجمعية و مشاركتهم نجاحها واستشارتهم13 - إعداد خطة تسويقية لزيادة الجهات الداعمة للجمعية14 - تنفيذ مشاريع و أنشطة مبتكرة لجذب الجهات و الداعمين الجدد و دعم استمرارية الجهات الحالية15 - المتابعة والتقييم	<ol style="list-style-type: none">1 - ارتفاع نسبة الدعم المقدم للجمعية2 - توسع مشاريع الجمعية وسهولة تنفيذها3 - استقرار ميزانية الجمعية	تعمل المبادرة على تعزيز روابط الاتصال بالداعمين وشركاء النجاح من أجل تقوية العلاقة بينهم وبين الجمعية وتعزيز ثقتهم بها مما يضمن استمرار الدعم المقدم منهم

مؤشرات النتائج

- الوصول لعدد 16 من الشراكات المجتمعية بحلول 2027 م
- الوصول لعدد 14 من الجهات المانحة بحلول 2027 م
- الوصول لعدد 10 من الجهات ذات المسؤولية الاجتماعية بحلول 2027 م

- الوصول لعدد 7,500 من صغار الداعمين بحلول 2027 م
- الوصول لعدد 28 من كبار الداعمين بحلول 2027 م
- الوصول لنسبة 40% من الاحتفاظ بالداعمين بحلول 2027 م

عدد المتطوعين المتوقع

25

- أ. نايف العمري

عدد العاملين المتوقع

20

مالك المبادرة

الجهات المشاركة

الجهات المماثلة

الجهات الممولة

الجمعية

المخاطر المحتملة



خطة المعالجة	الآثار المترتبة	درجة الاحتمالية	المخاطر المحتملة
معرفة اهتمامات وتوجهات جميع الجهات و تقديم أنشطة تتناسب معها بالإضافة إلى التواصل الدائم معهم	انخفاض ميزانية الجمعية	متوسطة	تراجع أعداد الجهات الممولة للجمعية
البحث عن طرق بديلة للتواصل معهم أو زيارة المقر الرسمي لها	فقد دعم بعض الجهات بسبب قلة التواصل معهم	ضعيفة	صعوبة الوصول لبعض الجهات
تصميم حملات تسويقية للأنشطة ومشاريع الجمعية لجذب التبرعات والدعم	عدم قدرة الجمعية على التوسع في مشاريعها	متوسطة	عدم زيادة أعداد الجهات الممولة للجمعية و الداعمين لها

الهدف الرابع



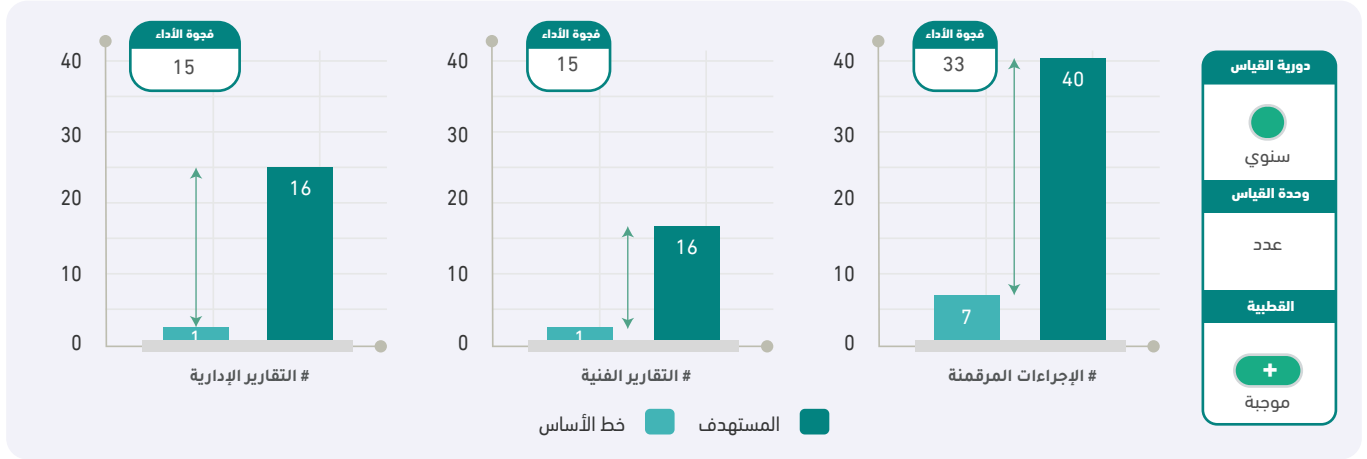
المبادرة

4.1 بنيتنا الرقمية

الهدف

4. تطوير البنية الرقمية

2027	2026	2025	2024	الفجوة	المستهدف	دورية القياس	+/- القطبية	خط الأساس	مؤشر الأداء الرئيسي
-	-	40	20	33	40	سنوي	+	7	# الإجراءات المرقمة
4	4	4	4	15	16	سنوي	+	1	# التقارير الفنية
4	4	4	4	15	16	سنوي	+	1	# التقارير الإدارية



المسؤولية الأساسية

لجنة التخطيط الاستراتيجي

تعريف / بيان / شرح الهدف

تطوير البنية الرقمية لتسهيل خدمات الجمعية وإجراءاتها الداخلية ومواكبة تغيرات وتطورات المجتمع

عدد الإجراءات المستهدف تحويلها من تقليدي إلى رقمي

الإجراءات المرقمة

شرح المؤشر

عدد التقارير الفنية

التقارير الفنية

عدد التقارير الإدارية

التقارير الإدارية

عدد الإجراءات المرقمة المستهدفة - عدد الإجراءات المرقمة المنفذة = المتبقي من المستهدف

طريقة الاحساب

عدد التقارير الفنية المستهدفة - عدد التقارير الفنية الحالية = المتبقي من المستهدف

عدد التقارير الإدارية المستهدفة - عدد التقارير الإدارية الحالية = المتبقي من المستهدف

فائمة الإجراءات والعمليات - فريق متخصص - أدوات وأجهزة تقنية

المتطلبات

مجلس الإدارة - الجمعيات المماثلة - الخبراء التقنيين

من يتم استشارتهم

جميع الموظفين

المسؤولية المشتركة

الإدارة التقنية

المسؤول عن التنفيذ

اسم المبادرة:

4.1 بنيتنا الرقمية



ميزانية المبادرة



100,000 ريال

الهدف الاستراتيجي



4. تطوير البنية الرقمية للجمعية

الفئة المستهدفة



فريق عمل الجمعية - المستخدمين

مقر تنفيذ المبادرة

فروع الجمعية

نهاية المبادرة

2027/1/1

بداية المبادرة

2024/1/1

العدد المستهدف

-

آلية التنفيذ	أثر المبادرة	وصف المبادرة
<ol style="list-style-type: none">1- حصر الإجراءات والعمليات المراد تطويرها2- حصر الأقسام المستهدفة لتطوير أعمالها للرقمية3- اختيار الأدوات والأجهزة الرقمية4- تحديد البرامج التي ستساعد في التطور الرقمي5- تحديد الميزانية المالية6- إعداد فريق تقني متخصص مشرف على البرامج الرقمية7- تدريب الموظفين على استخدام البرامج والوسائل الرقمية8- إعداد تقارير إدارية وفنية لقياس أداء الجمعية في ظل التطور الرقمي9- المتابعة والتقييم	<ol style="list-style-type: none">1- سرعة وسهولة تنفيذ الإجراءات2- تسهيل وصول المستخدمين للجمعية3- تحقيق رضا الجمهور	<p>تعمل الجمعية من خلال المبادرة على مواكبة تغيرات المجتمع بالعمل على تطوير بنيتها الرقمية التي ستساعد على تسريع إجراءاتها الداخلية و تسهيل تقديم خدماتها</p>

مؤشرات النتائج

- الوصول لعدد 16 تقرير إداري بحلول 2027 م

- الوصول لعدد 16 تقرير فني بحلول 2027 م

عدد المتطوعين المتوقع

15

أ. بندر العمري

عدد العاملين المتوقع

5

مالك المبادرة

الجهات المشاركة

الجمعيات المماثلة

الجهات التقنية

الجهات الممولة

الجمعية

الجهات المانحة

الداعمين

المخاطر المحتملة



خطة المعالجة	الآثار المترتبة	درجة الاحتمالية	المخاطر المحتملة
البحث عن برامج أقل تكلفة	عدم تحقيق التحول الرقمي	ضعيفة	عدم اعتماد ميزانية البرامج من قبل مجلس الإدارة
تقديم دورات تدريبية للعاملين لتدريبهم على طرق التعامل مع البرامج الرقمية	تعطل الأعمال الداخلية للجمعية	متوسطة	عدم قدرة فريق العمل على التعامل مع البرامج الرقمية
تعيين فريق مختص و مشرف لمتابعة البرامج الرقمية وتطويرها	حدوث انتقادات سلبية من المستخدمين من الجمهور للبرامج	متوسطة	حدوث خطأ في إحدى البرامج التقنية

الهدف الخامس



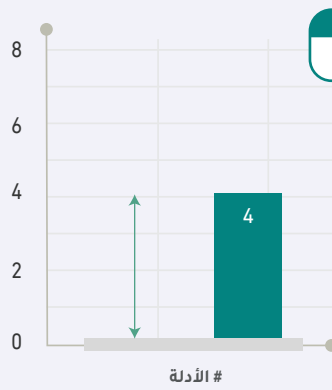
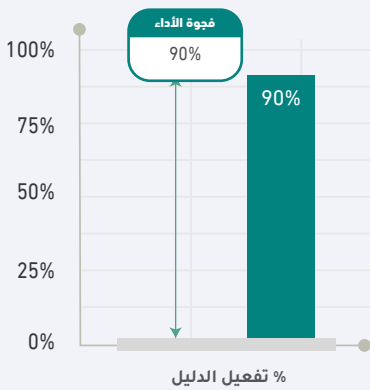
المبادرة

5.1 إجراءاتنا

الهدف

5. بناء أدلة الإجرائية

2027	2026	2025	2024	الفجوة	المستهدف	دورية القياس	+/- القطبية	خط الاساس	مؤشر الأداء الرئيسي
4	3	2	1	4	4	سنوي	+	-	# عدد الأدلة
90%	75%	60%	50%	90%	90%	سنوي	+	-	% تفعيل الأدلة



خط الأساس المستهدف

دورية القياس

سنوي

وحدة القياس

عدد - نسبة مئوية

القطبية

+

موجبة

المسؤولية الأساسية

لجنة التخطيط الاستراتيجي

تعريف / بيان / شرح الهدف

بناء أدلة إجرائية لتنظيم الأعمال الداخلية في الجمعية وتحسين أدائها

عدد الأدلة الإجرائية المستهدفة (دليل خدمات المستفيدين ، دليل الإجراءات المالية دليل إدارة المشاريع وتنمية الموارد المالية ، دليل إدارة الموارد البشرية)

عدد الأدلة

شرح المؤشر

نسبة تفعيل الدليل الإجرائي

% تفعيل الدليل

عدد الأدلة الإجرائية المستهدفة - عدد الأدلة الإجرائية الحالية = المتبقي من المستهدف

طريقة الاحساب

(عدد الإجراءات المفعلة من الدليل \ إجمالي إجراءات الدليل) * 100

قائمة الإجراءات - نماذج التنفيذ - تقارير الأداء

المتطلبات

مجلس الإدارة - الجهات الاستشارية - جميع الموظفين - الإدارة التنفيذية - الجمعيات ذات الخبرة

من يتم استشارتهم

جميع الأقسام

المسؤولية المشتركة

الإدارة التنفيذية

المسؤول عن التنفيذ

اسم المبادرة:

5.1 إجراءاتنا



ميزانية المبادرة



80,000 ريال

الهدف الاستراتيجي



5. بناء أدلة إجرائية

الفئة المستهدفة



الموظفين و فريق العمل

مقر تنفيذ المبادرة

مقر الجمعية

نهاية المبادرة

2027/12/30

بداية المبادرة

2024/1/1

العدد المستهدف

4

آلية التنفيذ	أثر المبادرة	وصف المبادرة
<ol style="list-style-type: none">1 - حصر الإجراءات داخل الأقسام2 - إعداد نماذج إجراءات فعالة3 - بناء أدلة إجرائية حديثة تتناسب مع أعمال الجمعية4 - اعتماد الأدلة5 - تقديمها لفريق العمل بأسلوب يسهل عليهم فهم إجراءاتها6 - تطبيق و تفعيل الأدلة7 - متابعة و تقييم تنفيذها8 - تحديث الأدلة وتطويرها	<ol style="list-style-type: none">1 - أدلة إجرائية مفعلة2 - سهولة في سير الأعمال واتخاذ القرارات3 - الابتكار في تنفيذ الأعمال	تقوم المبادرة على دعم نظام الجمعية الداخلي بوضع الأدلة الإجرائية من أجل ضمان تنفيذ الأنشطة والأعمال بشكل صحيح و التي تساعد في تحقيق أهداف الجمعية و الحفاظ على كفاءة فريقها

مؤشرات النتائج

تصميم 4 أدلة إجرائية بنسبة تفعيل 90% بحلول 2027 م

عدد المتطوعين المتوقع

10

أ. فهد العمري

عدد العاملين المتوقع

10

مالك المبادرة

الجهات المشاركة

الجهات الاستشارية

الجهات الممولة

الجهات المانحة

الجمعية

المخاطر المحتملة



خطة المعالجة	الآثار المترتبة	درجة الاحتمالية	المخاطر المحتملة
تشجيع فريق على تفعيلها و السير على إرشاداتها و تحفيزهم معنوياً و منحهم جوائز تكريمية و ربط الالتزام بتقييم أداء الموظف	عدم الوصول للمستوى المطلوب منها	متوسطة	عدم التزام فريق العمل بتفعيل الإجراءات
الحرص على تطوير الأدلة الإجرائية باستمرار حتى تتناسب مع الوضع الحالي للجمعية	حدوث نتائج عكسية بسبب عدم مواكبتها للتغيرات الجديدة	متوسطة	التوقف عن تطوير الأدلة الإجرائية

الهدف السادس



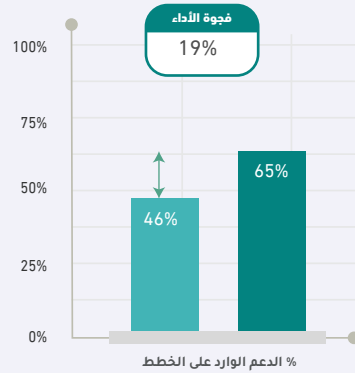
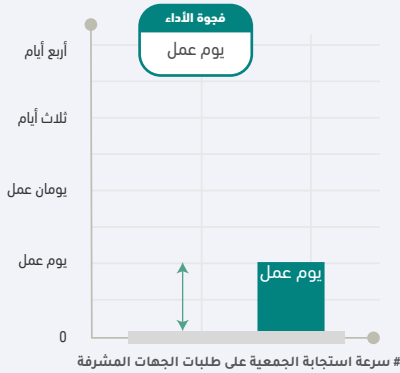
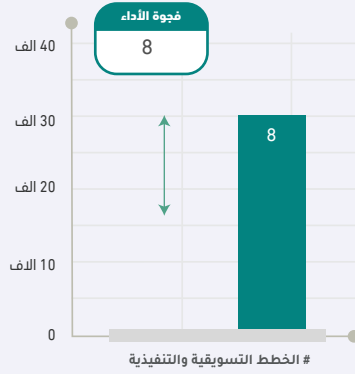
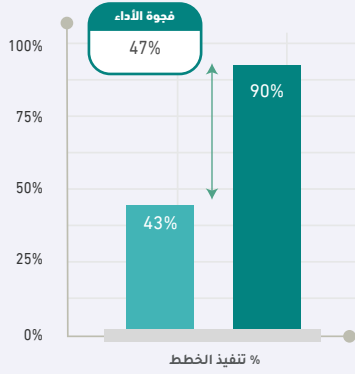
المبادرة

6.1 تخطيط متقن

الهدف

6. إعداد خطط تسويقية وتنفيذية

2027	2026	2025	2024	الفجوة	المستهدف	دورية القياس	+/- القطبية	خط الأساس	مؤشر الأداء الرئيسي
2	2	2	2	8	8	سنوي	+	-	# الخطط التسويقية والتنفيذية
90%	80%	70%	60%	47%	90%	سنوي	+	43%	% تنفيذ الخطط
65%	60%	55%	50%	19%	65%	سنوي	+	46%	% الدعم الوارد على الخطط
يوم عمل	يوم عمل	يوم عمل	يومين عمل	يوم عمل	يوم عمل	سنوي	+	-	# سرعة استجابة الجمعية على طلبات الجهات المشرفة



المستهدف

خط الأساس

الهدف السادس



المسؤولية الأساسية

لجنة التخطيط الاستراتيجي

تعريف / بيان / شرح الهدف

إعداد خطط تسويقية و تنفيذية من أجل تنفيذ مشاريع الجمعية وتسويق خدماتها وفقاً لخطط مدروسة تحقق أهداف المنظمة

عدد الخطط التسويقية والتنفيذية

الخطط التسويقية والتنفيذية

شرح المؤشر

نسبة تنفيذ الخطط

% تنفيذ الخطط

نسبة الدعم الوارد على الخطط

% الدعم الوارد على الخطط

زمن سرعة استجابة الجمعية على طلبات الجهات المشرفة

سرعة استجابة الجمعية على طلبات الجهات المشرفة

عدد الخطط التسويقية والتنفيذية المستهدفة - عدد الخطط التسويقية والتنفيذية الحالية = المتبقي من المستهدف

طريقة الاحساب

(نسبة تنفيذ الخطط المستهدفة - نسبة تنفيذ الخطط المتحققة) * 100

(نسبة المستهدفة للدعم الوارد على الخطط - النسبة المتحققة للدعم الوارد على الخطط) * 100

الزمن المستهدف لسرعة استجابة الجمعية على طلبات الجهات المشرفة - الزمن الحالي لسرعة استجابة الجمعية على طلبات الجهات المشرفة = المتبقي من المستهدف

حصر شروط و متطلبات وضع الخطط - تقرير الاحتياجات الرعوية والتنموية للمستفيدين

المتطلبات

مجلس الإدارة - الجهات الاستشارية - الجمعيات المماثلة

من يتم استشارتهم

إدارة العلاقات العامة والإعلام - إدارة تنمية الموارد المالية - الإدارة المالية

المسؤولية المشتركة

الإدارة التنفيذية

المسؤول عن التنفيذ

اسم المبادرة:

6.1 تخطيط متقن



ميزانية المبادرة



120,000 ريال

الهدف الاستراتيجي



6. إعداد خطط تسويقية وتنفيذية

الفئة المستهدفة



المستفيدين وأصحاب المصلحة

مقر تنفيذ المبادرة

محافظة المخوة وتوابعها

نهاية المبادرة

2027/12/30

بداية المبادرة

2024/1/1

العدد المستهدف

-

آلية التنفيذ	أثر المبادرة	وصف المبادرة
<ol style="list-style-type: none">1 - حصر شروط ومتطلبات إعداد الخطة التسويقية والتنفيذية2 - تحديد ميزانية الخطط3 - تحديد أهداف الخطط والنتائج المتوقعة منها4 - دراسة المخاطر والعقبات المستقبلية لهم5 - تحديد فريق متخصص للإشراف على الخطط والاستجابة السريعة للطلبات والتعديلات6 - اعتماد الخطط7 - البدء في تنفيذها8 - المتابعة والتقييم9 - قياس الأثر	<ol style="list-style-type: none">1 - الحصول على دعم خاص بالخطط2 - تنفيذ الخطط بأعلى كفاءة وإتقان3 - تسويق و تنفيذ أعمال الجمعية بأعلى مستوى	من خلال المبادرة تعمل الجمعية على إعداد خطط تسويقية وتنفيذية تدعم مجال عملها و تسوق لخدماتها و ذلك بالحصول على الدعم الكافي لتنفيذ الخطط وتحقيق النتائج المطلوبة

مؤشرات النتائج

- إعداد 8 خطط تسويقية وتنفيذية بنسبة تنفيذ 90% ، وبنسبة 65% من الدعم الوارد لها بحلول 2027م
- تقليص زمن الاستجابة لطلبات الجهات المشرفة إلى يوم عمل بحلول عام 2025م

عدد المتطوعين المتوقع

15

أ. فهد العمري

عدد العاملين المتوقع

9

مالك المبادرة

الجهات المشاركة

- الجهات الاستشارية
- الجمعيات المماثلة

الجهات الممولة

- الجمعية - الداعمين
- الجهات المانحة

المخاطر المحتملة



المخاطر المحتملة	درجة الاحتمالية	الآثار المترتبة	خطة المعالجة
عدم الحصول على الدعم الكافي للخطط	متوسطة	عدم تنفيذ الخطط	عرض النتائج المتوقعة للخطط و ما تحدّثه من أثر إيجابي للجمعية، والأهداف المحددة لها لإقناع الجهات الداعمة بتقديم الدعم لتنفيذها
حدوث انحرافات أثناء تنفيذ الخطط	ضعيفة	حدوث نتائج سلبية من الخطط	دراسة الخطط بدقة قبل تنفيذها و متابعتها و تقييمها بشكل مستمر بعد التنفيذ
بطء الاستجابة لطلبات الجهات المشرفة	متوسطة	تعطل تنفيذ الخطط	التواصل المستمر مع الجهات المشرفة والاستعداد الدائم للاستجابة للطلبات المطروحة منهم

الهدف السابع



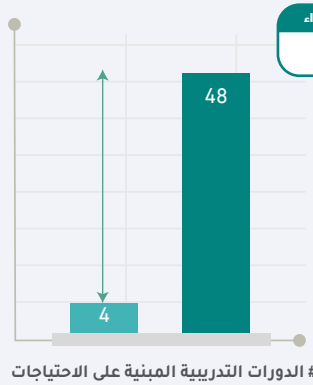
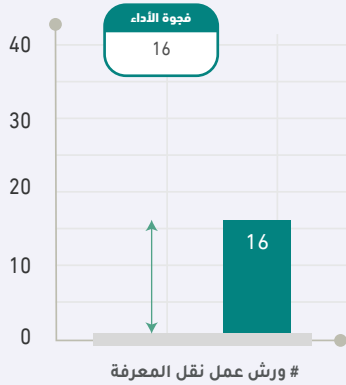
المبادرة

7.1 مهارات

الهدف

7. تأهيل فريق العمل

2027	2026	2025	2024	الفجوة	المستهدف	دورية القياس	+/- القطبية	خط الاساس	مؤشر الأداء الرئيسي
12	12	12	12	44	48	سنوي	+	4	# الدورات التدريبية المبنية على الاحتياجات
4	4	4	4	16	16	سنوي	+	-	# ورش عمل نقل المعرفة



خط الأساس المستهدف

دورية القياس



سنوي

وحدة القياس

عدد

القطبية



موجبة

المسؤولية الأساسية

لجنة التخطيط الاستراتيجي

تعريف / بيان / شرح الهدف

تأهيل فريق العمل و تنمية قدراته و دعم كفاءته بتقديم لأعضائه دورات تدريبية وورش عمل تساعد على بناء وتنمية مهاراتهم

عدد الدورات التدريبية المبنية على الاحتياجات

الدورات التدريبية المبنية على الاحتياجات

شرح المؤشر

عدد ورش عمل نقل المعرفة

ورش عمل نقل المعرفة

طريقة الاحساب

عدد الدورات التدريبية المستهدفة - عدد الدورات التدريبية المنفذة = المتبقي من المستهدف

عدد ورش العمل المستهدفة - عدد ورش العمل المنفذة = المتبقي من المستهدف

قائمة بيانات الموظفين المستهدفين من التدريب - المواد التدريبية - قائمة الاحتياجات التدريبية

المتطلبات

مجلس الإدارة - مدراء الأقسام - مراكز التدريب

من يتم استشارتهم

الإدارة التنفيذية - الإدارة المالية - إدارة العلاقات العامة والإعلام

المسؤولية المشتركة

إدارة الموارد البشرية

المسؤول عن التنفيذ

اسم المبادرة:

7.1 مهارات



ميزانية المبادرة



60,000 ريال

الهدف الاستراتيجي



7. تأهيل فريق العمل

الفئة المستهدفة



فريق عمل الجمعية

مقر تنفيذ المبادرة

مقر الجمعية

نهاية المبادرة

2027/12/30

بداية المبادرة

2024/1/1

العدد المستهدف

-

آلية التنفيذ	أثر المبادرة	وصف المبادرة
<ol style="list-style-type: none">1- إنشاء قائمة بيانات الموظفين المستهدفين2- حصر الاحتياجات الوظيفية لفريق العمل3- تحديد نوعية المواد التدريبية4- اختيار أماكن التدريب و معرفة مدة تنفيذ و استمرار الدورات التدريبية وورش العمل5- تحديد ميزانية التدريب واعتمادها6- وضع جدول زمني لمواعيد التدريب مع تنسيقها مع مواعيد العمل الأساسية7- البدء في الدورات التدريبية وورش العمل8- متابعة استجابة الموظفين للتدريبات9- تقييم مستوى تطور مهارات الموظفين قبل وبعد الدورات التدريبية10- عقد ورش عمل ربعية لنقل المعرفة لبقية أعضاء فريق العمل	<ol style="list-style-type: none">1- امتلاك الجمعية فريق عمل بارع2- زيادة كفاءة خدمات وأنشطة الجمعية3- ارتفاع معدل الإنتاجية	تعمل المبادرة على بناء وتأهيل قدرات و مهارات فريق العمل بمنحهم دورات تدريبية وورش عمل تناسب مع احتياجاتهم التدريبية والوظيفية

مؤشرات النتائج

- تقديم 48 دورة تدريبية مبنية على الاحتياجات بحلول 2027 م
- تنظيم 16 ورشة عمل نقل المعرفة بحلول 2027 م

عدد المتطوعين المتوقع

10

أ. فهد العمري

عدد العاملين المتوقع

4

مالك المبادرة

الجهات المشاركة

المراكز التدريبية

الجهات الممولة

- الجمعية - الجهات المانحة
- وزارة الموارد البشرية والتنمية الاجتماعية - المركز الوطني لتنمية القطاع غير الربحي

المخاطر المحتملة



خطة المعالجة	الآثار المترتبة	درجة الاحتمالية	المخاطر المحتملة
استخدام دورات تدريبية مسجلة أو رقمية	عدم تحقيق الهدف المطلوب من الدورات التدريبية	متوسطة	عدم موافقة مجلس الإدارة على التفريغ للتدريبات
- البحث عن تدريبات بأقل تكلفة - البحث عن مصادر تمويل للاشتراك بتلك الدورات	عدم الاشتراك في تلك التدريبات	مرتفعة	ارتفاع تكاليف بعض الدورات التدريبية
تحفيز فريق العمل وتشجيعهم على التعلم وتطوير مهاراتهم قبل بدء الدورات التدريبية	عدم تطور مهارات و قدرات فريق العمل	ضعيفة	عدم استجابة فريق العمل للتدريبات
- تصميم جدول زمني للتنسيق بين مواعيد العمل ومواعيد التدريبات - اختيار تدريبات ذات مدة زمنية قصيرة	تشتت فريق العمل وعدم القدرة على حضور التدريبات	متوسطة	عدم مناسبة مواعيد التدريبات مع مواعيد العمل الأساسية

الهدف الثامن



المبادرة

8.1 بيئي الجاذبة

الهدف

8. توفير بيئة عمل محفزة

2027

2026

2025

2024

الفجوة

المستهدف

دورية القياس

+/- القطبية

خط الأساس

مؤشر الأداء الرئيسي

4

3

2

1

4

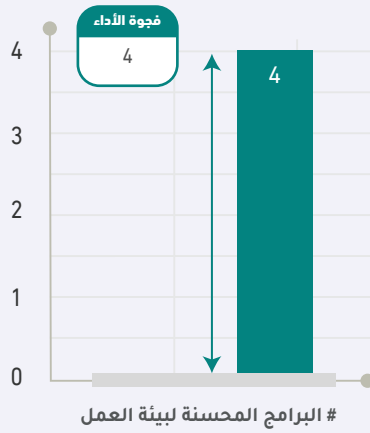
4

سنوي

+

-

البرامج المحسنة لبيئة العمل



دورية القياس
سنوي
وحدة القياس
عدد
القطبية
+
موجبة

خط الأساس المستهدف

المسؤولية الأساسية

لجنة التخطيط الاستراتيجي

تعريف / بيان / شرح الهدف

إعداد مشاريع مبتكرة تحقق التنوع و التميز لبرامج وأنشطة الجمعية وتساهم في زيادة فعالية الفروع

عدد البرامج المحسنة لبيئة العمل

البرامج المحسنة لبيئة العمل

شرح المؤشر

عدد البرامج المحسنة لبيئة العمل المستهدفة - عدد البرامج المحسنة لبيئة العمل التي تم ابتكارها = المتبقي من المستهدف

طريقة الاحساب

تحديد البرامج المناسبة لتحسين بيئة فريق العمل - ميزانية البرامج - دراسة احتياجات المقر - آلية الحوافز والمكافآت

المتطلبات

مجلس الإدارة - مدراء الأقسام - الجهات المماثلة - المركز الوطني لتنمية القطاع غير الربحي

من يتم استشارتهم

جميع الأقسام

المسؤولية المشتركة

الإدارة التنفيذية

المسؤول عن التنفيذ

اسم المبادرة:

8.1 بيثي الجاذبة



ميزانية المبادرة



100.000 ريال

الهدف الاستراتيجي



8. توفير بيئة عمل محفزة

الفئة المستهدفة



فريق عمل الجمعية

مقر تنفيذ المبادرة

مقر الجمعية

نهاية المبادرة

2027/1/1

بداية المبادرة

2024/1/1

العدد المستهدف

20

آلية التنفيذ	أثر المبادرة	وصف المبادرة
<ol style="list-style-type: none">دراسة احتياجات الموظفين والاحتياجات المادية للمقراختيار البرامج الملائمة لبيئة العملتحديد الميزانية المالية للبرامجعرض البرامج على الإدارة العليا و اعتمادها ثم بدء التنفيذتصميم أنشطة متنوعة لتحفيز فريق العمل واعتماد آلية للحوافز والمكافآتتكريم الموظفين المحققين لأعلى كفاءة في العملتعزيز الاتصال الداخلي و فتح باب الآراء والمقترحات من الموظفين لتقديم آراء وأفكار تطويرية للجمعيةمتابعة و تقييم مستوى الرضا الوظيفي المتحقق بعد تنفيذ البرامجعقد لقاءات شهرية لكافة فريق العمل لتعزيز الجانب الاجتماعي بينهمالمتابعة والتقييم	<ol style="list-style-type: none">زيادة الانتاجيةزيادة كفاءة و ابتكار فريق العملارتفاع مستوى مشاركتهم في تطوير و تنمية الجمعية	تسعى الجمعية من خلال المبادرة إلى تقديم برامج متنوعة لتحسين بيئة العمل للموظفين من أجل رفع مستوى الرضا الوظيفي الذي يزيد إنتاجيتهم وإبداعهم في العمل

مؤشرات النتائج

تنفيذ 4 برامج محسنة لبيئة العمل بحلول 2027 م

عدد المتطوعين المتوقع

5

فهد مسيب
نايف مسيب

عدد العاملين المتوقع

5

مالك المبادرة

الجهات المشاركة

الجهات الاستشارية
والجمعيات المتقدمة
في هذا الجانب

الجهات الممولة

الجمعية
الجهات المانحة

المخاطر المحتملة



خطة المعالجة	الآثار المترتبة	درجة الاحتمالية	المخاطر المحتملة
استخدام دورات تدريبية مسجلة أو رقمية	تراجع مستويات الموظفين	ضعيفة	عدم استجابة بعض الموظفين للبرامج المنفذة
- اختيار برامج ابداعية تتلائم مع احتياجات الموظفين و بأقل تكلفة - البحث عن مصادر تمويل لدعم برامج الجمعية	عدم تنفيذ بعض البرامج المطلوبة	متوسطة	ارتفاع ميزانية بعض البرامج
وضع مصفوفة الصلاحيات	مركزية اتخاذ الجراء وصعوبة اتخاذ الاجراء	منخفضة	عدم تفويض الصلاحيات
توفير امکانات للموظفين	عدم قدرة الموظف على تقديم الافضل	منخفضة	عدم اكتمال امکانات للموظفين

الهدف التاسع



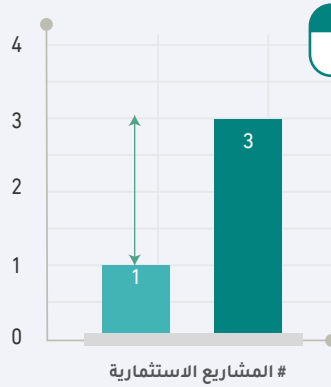
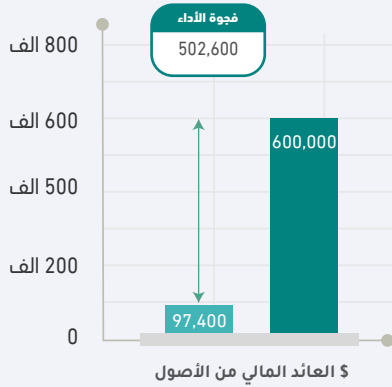
المبادرة

9.1 مداخل الأرزاق

الهدف

9. تنمية الاستثمارات المالية للجمعية

2027	2026	2025	2024	الفجوة	المستهدف	دورية القياس	+/- القطبية	خط الأساس	مؤشر الأداء الرئيسي
3	2	2	1	2	3	سنوي	+	1	# المشاريع الاستثمارية
600,000	350,000	350,000	97,400	502,600	600,000	سنوي	+	97,400	\$ العائد المالي من الأصول



خط الأساس ■ المستهدف ■

دورية القياس

سنوي

وحدة القياس

عدد قيمة

القطبية

+

موجبة

المسؤولية الأساسية

لجنة التخطيط الاستراتيجي

تعريف / بيان / شرح الهدف

تنمية الاستثمارات المالية للجمعية بإنشاء أصول و مشاريع تزيد الدخل المالي لها

عدد المشاريع الاستثمارية

المشاريع الاستثمارية

شرح المؤشر

مقدار العائد المالي من الأصول

\$ العائد المالي من الأصول

طريقة الاحساب

عدد المشاريع الاستثمارية المستهدفة - عدد المشاريع الاستثمارية المنفذة = المتبقي من المستهدف

مقدار العائد المالي المستهدف من الأصول - مقدار العائد المالي المتحقق من الأصول = المتبقي من المستهدف

الموقع الجغرافي - دراسة الجدوى - دراسة احتياجات المنطقة - ميزانية المشروع - التصاريح والتراخيص القانونية - عروض أسعار التنفيذ - تقارير مالية

المتطلبات

مجلس الإدارة - رجال أعمال المنطقة - الجهات المانحة - الجهات العقارية - شركات المقاولات

من يتم استشارتهم

إدارة المشاريع - الإدارة المالية - إدارة العلاقات العامة والإعلام - الإدارة التنفيذية

المسؤولية المشتركة

لجنة الاستثمار

المسؤول عن التنفيذ

اسم المبادرة:

9.1 مداخل الأرزاق



ميزانية المبادرة



6,000,000 ريال

الهدف الاستراتيجي



9. تنمية الاستثمارات المالية للجمعية

الفئة المستهدفة



جميع أصحاب المصلحة
- أهالي المركز أو المنطقة

مقر تنفيذ المبادرة	نهاية المبادرة	بداية المبادرة	العدد المستهدف
محافظة المخوة وتوابعها	2027/12/30	2024/1/1	-

آلية التنفيذ	أثر المبادرة	وصف المبادرة
<ol style="list-style-type: none">1- تحديد الموقع الجغرافي2- دراسة احتياجات المنطقة3- تحديد نوعية المشاريع الاستثمارية4- دراسة الجدوى للمشروع5- جمع عروض الأسعار6- تحديد ميزانية المشروع7- اعتماد المشروع من الإدارة العليا8- الحصول على التصاريح والتراخيص القانونية9- تصميم حملات تسويقية للمشروع لجذب الدعم والتبرعات10- الحصول على الدعم المادي11- البدء بالتنفيذ12- إعداد تقارير مالية للمشروع بشكل مستمر13- تحديد العائد المادي من المشروع14- المتابعة و التقييم	<p>ارتفاع ميزانية الجمعية - زيادة نسبة العوائد المالية - نفع أهالي المنطقة بالمشروع</p>	<p>تسعى الجمعية من خلال المبادرة إلى بناء مداخل أرزاقها بإقامة مشاريع استثمارية تستطيع من خلالها توسيع وتنمية خدماتها وتنفيذ أنشطتها الخيرية ومساعدة المستفيدين منها</p>

مؤشرات النتائج

- امتلاك 3 مشاريع استثمارية بمقدار 600,000 ريال من العائد المالي من الأصول بحلول 2027 م

عدد المتطوعين المتوقع	عدد العاملين المتوقع	الجهات المشاركة	الجهات الممولة
20	5	<ul style="list-style-type: none">• الجهات الحكومية المعنية• الجهات العقارية• شركات المقاولات• الجمعيات التنموية• بنك التنمية الاجتماعية	<ul style="list-style-type: none">• الجمعية - الجهات المانحة• الداعمين - عموم المجتمع• وزارة الموارد البشرية والتنمية الاجتماعية - المركز الوطني لتنمية القطاع غير ربحي• صندوق دعم الجمعيات -• المسؤولية المجتمعية -
لجنة الاستثمار	مالك المبادرة		

المخاطر المحتملة



خطة المعالجة	الآثار المترتبة	درجة الاحتمالية	المخاطر المحتملة
الاستعداد بجميع المتطلبات اللازمة لاستخراج التصاريح والتراخيص قبل التقديم لها لضمان الحصول عليها	تأخر تنفيذ المشروع	ضعيفة	تأخر استخراج التصاريح والتراخيص
البحث عن عقارات بأسعار أقل أو مهجورة	عدم شراء العقار	متوسطة	ارتفاع مبالغ العقارات عن الميزانية المتوفرة
اختيار مشاريع استثمارية ذات منفعة للأفراد وطويلة الأمد	انخفاض مقدار العائد الاستثماري	متوسط	ضعف الإقبال على المشاريع
تصميم حملات تسويقية لاستقطاب الداعمين والجهات المانحة لزيادة الدعم المالي	توقف تنفيذ المشاريع	متوسطة	انخفاض نسب الدعم المقدمة للمشاريع
- السعي لاختيار مشاريع جديدة مبتكرة - تطوير المشاريع	انخفاض العائد المالي	متوسطة	وجود منافسين للمشروع
البحث عن طرق مبتكرة لملائمة الظروف البيئية وتحقيق الربح و تقليل معدل الخسارة	تعثر المشاريع	متوسطة	حدوث ظروف بيئية

الهدف العاشر



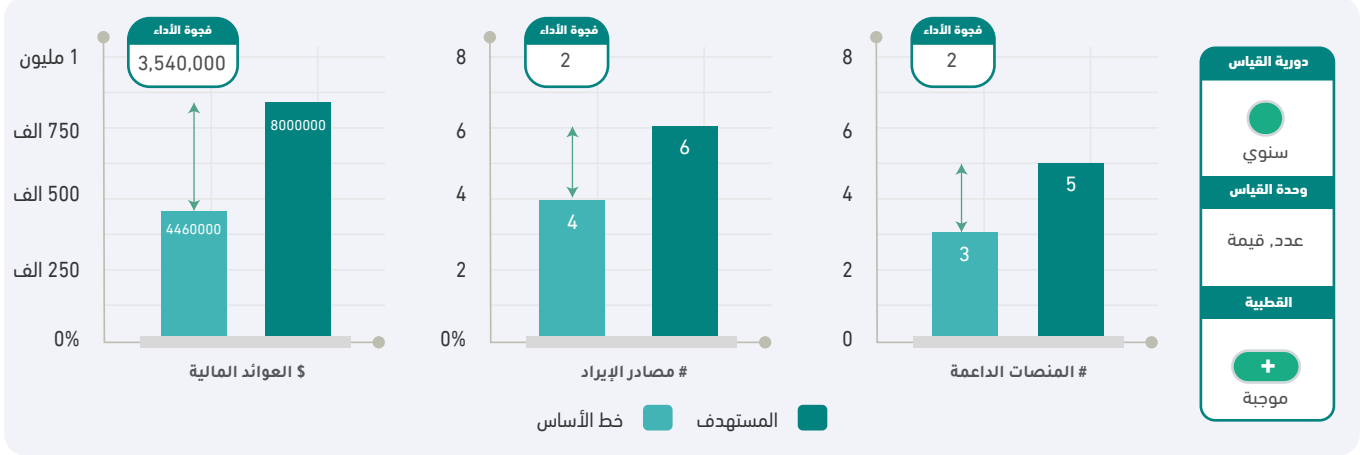
المبادرة

10.1 نستزيد لنزدهر

الهدف

10. تعظيم الاستفادة من مصادر الدخل المتوفرة

2027	2026	2025	2024	الفجوة	المستهدف	دورية القياس	+/- القطبية	خط الأساس	مؤشر الأداء الرئيسي
5	5	5	5	2	5	سنوي	+	3	# المنصات الداعمة
6	6	6	6	2	6	سنوي	+	4	# مصادر الإيراد
8,000,000	7,000,000	6,000,000	5,000,000	3,540,000	8,000,000	سنوي	+	4,460,000	\$ العوائد المالية



المسؤولية الأساسية

لجنة التخطيط الاستراتيجي

تعريف / بيان / شرح الهدف

العمل على الاستفادة بأقصى قدر ممكن من مصادر الدخل المتوفرة لزيادة العائد المالي منها

عدد المنصات الداعمة

المنصات الداعمة

شرح المؤشر

عدد مصادر الإيراد

مصادر الإيراد

مقدار العوائد المالية

\$ العوائد المالية

طريقة الاحساب

عدد المنصات الداعمة المستهدفة - عدد المنصات الداعمة الحالية = المتبقي من المستهدف

عدد مصادر الإيراد المستهدفة - عدد مصادر الإيراد الحالية = المتبقي من المستهدف

مقدار العوائد المالية المستهدفة - مقدار العوائد المالية المتحققة = المتبقي من المستهدف

حقائب تسويقية للبرامج والمشاريع - تقارير مالية

المتطلبات

مجلس الإدارة - مسؤول التسويق - المدير التنفيذي

من يتم استشارتهم

الإدارة المالية - إدارة العلاقات العامة والإعلام - الإدارة التنفيذية

المسؤولية المشتركة

إدارة التنمية الموارد المالية

المسؤول عن التنفيذ

اسم المبادرة:

10.1 نستزيد لنزدهر



ميزانية المبادرة



40,000 ريال

الهدف الاستراتيجي



10. تعظيم الاستفادة من مصادر الدخل المتوفرة

الفئة المستهدفة



المستفيدين وأصحاب المصلحة

مقر تنفيذ المبادرة

محافظة المخوة وتوابعها

نهاية المبادرة

2027/1/1

بداية المبادرة

2024/1/1

العدد المستهدف

4

آلية التنفيذ	أثر المبادرة	وصف المبادرة
<ol style="list-style-type: none">1 - حصر منصات الدعم2 - وضع قائمة ببيانات مصادر الإيرادات3 - تحديد التبرعات والدعم المالي المستهدف تحصيلهم من الجهات و المنصات الداعمة4 - قياس نسبة الإيرادات من المشاريع والأوقاف الاستثمارية5 - تصميم خطة تسويقية واعتمادها6 - استخدام أساليب ترويجية مبتكرة على المنصات الداعمة7 - التواصل الدائم مع الجهات الداعمة لتقوية روابط الثقة بينهم وبين الجمعية8 - إعداد تقارير مالية لتحديد العائد المالي الكلي9 - المتابعة والتقييم	<ol style="list-style-type: none">1 - تحقيق استفاة عالية من مصادر الدخل2 - زيادة الإيرادات المالية	تعمل المبادرة على استدامة الموارد المالية من خلال تحقيق أكبر قدر من الاستفادة من مصادر الدخل المتوفرة من أجل زيادة نسبة الدعم المادي والتبرعات التي تحقق ازدهار الجمعية في المجال الخيري

مؤشرات النتائج

- الوصول إلى عدد 5 من المنصات الداعمة بحلول 2027 م
- الوصول إلى عدد 6 من مصادر الإيرادات بحلول 2027 م
- تحقيق 8,000,000 ريال سعودي من العوائد المالية بحلول 2027 م

عدد المتطوعين المتوقع

10

تنمية الموارد المالية

عدد العاملين المتوقع

3

مالك المبادرة

الجهات المشاركة

• الجهات التسويقية

الجهات الممولة

• الجمعية

• الجهات المانحة - الداعمين

خطة المعالجة

معرفة اشتراطات المنصات لرفع المشاريع حسب الاشتراطات وضمان قبولها

الآثار المترتبة

تعطل خدمات وأنشطة الجمعية

درجة الاحتمالية

متوسطة

المخاطر المحتملة

انخفاض الإيرادات المالية





جمعية البر الخيرية بالمخوارة



مؤسسة
الملك خالد
KING KHALID
FOUNDATION

الخطة الاستراتيجية

لجمعية البر الخيرية بالمخوارة

2027 - 2024



شركة ولادة حلم
للاستشارات الإدارية

رؤية VISION

2030

المملكة العربية السعودية
KINGDOM OF SAUDI ARABIA

